



DYNAX™

7000i

LA REFLEX AUTOFOCUS PIÙ CREATIVA
E PIÙ INTELLIGENTE AL MONDO





da diven

DYNAX™ 7000i

*Una fotocamera così intelligente
fare parte integrante della vostra mente*



Oggi la fotografia è in grado di offrirvi qualcosa di veramente nuovo. Una fotocamera che non rientra in nessuna delle classificazioni tradizionali. La nuova DYNAX™ 7000i Minolta. Una fotocamera che riesce a fotografare ciò che la vostra mente vede in qualunque situazione fotografica. Fedelmente. Facilmente. Ai vostri ordini. Ecco perchè la Dynax 7000i viene definita intelligente. Più che parte integrante della vostra vista è parte integrante della vostra mente.

Dynax 7000i.

*Il sistema reflex autofocus
piu' completo e piu' intelligente
al mondo*

La Dynax 7000i Minolta è più di una fotocamera. E' il fulcro del sistema reflex autofocus più completo e più intelligente al mondo. Il sistema con la gamma più ricca di obiettivi autofocus, di flashes, di schede creative e di accessori. Per rendere ancora più grande il mondo della fotografia. Per ritrarre con splendide immagini anche ciò che fino ad oggi era impossibile fotografare.





SISTEMA DI AUTOFOCUS INTELLIGENTE

La Dynax 7000i è dotata di un moderno ed intelligente sistema di autofocus per trasformare in stupende fotografie ciò che la vostra mente vede.

■ **AUTOFOCUS A SENSORI MULTIPLI**

I sensori multipli hanno permesso di ottenere un'area di autofocus di 12 volte superiore a quella delle reflex autofocus tradizionali, facilitando enormemente la messa a fuoco dei soggetti.

■ **SELEZIONE AUTOMATICA DEL TIPO DI MESSA A FUOCO**

Automazione completa del processo di scelta del tipo di messa a fuoco per soggetti statici o in movimento.

■ **SEQUENZE FOTOGRAFICHE A 3 FOTOGRAMMI AL SECONDO**

Fotografie superiori con autofocus ad alta velocità con regolazione continua della messa a fuoco.

■ **MESSA A FUOCO «PREDICTIVE»**

Una rapidità ed un'accuratezza senza confronti nel ritrarre soggetti in rapido movimento.



SISTEMA DI ESPOSIZIONE INTELLIGENTE

Per raggiungere nuovi livelli qualitativi nella riproduzione perfetta di immagini reali.

■ **SISTEMA DI MISURAZIONE A MULTI-SCHEMA INTEGRATO CON L'AF**

Il primo sistema di misurazione a multi-schema al mondo integrato con l'AF per un'analisi precisa della luce.

■ **COMPENSAZIONE AUTOMATICA DEI CONTRASTI**

Compensazione automatica dei contrasti per situazioni di controllo luce o di illuminazione «spot».

■ **BLOCCO AF/AE**

Una soluzione automatica ai problemi di esposizione nelle situazioni di luce più critiche.

■ **MODERNA SELEZIONE AUTOMATICA DEL MULTI-PROGRAM**

Selezione automatica del programma in funzione della lunghezza focale usata anche nel corso della zoomata.





**INTELLIGENTE SISTEMA
FLASH CON
AUTOFOCUS**

Un flash automatico intelligente, una rivoluzione nella fotografia con flash.

■ **CONTROLLO
MOTORIZZATO DELLA
PELLICOLA AD ALTA
VELOCITA'**

Per eliminare completamente il rischio di possibili errori nell'uso della pellicola.

■ **SISTEMA DI SCHEDE
CREATIVE**

Il primo software al mondo progettato per una reflex. Illimitate possibilità creative con la Dynax 7000i.

■ **NUMEROSI OBIETTIVI
AUTOFOCUS**

La più vasta gamma al mondo di obiettivi autofocus dal 16 al 600mm.

■ **ACCESSORI
DEL SISTEMA**

Per una fotocamera reflex autofocus di una versatilità e creatività senza paragoni.





MINOLTA

MINOLTA

MINOLTA

AF
35-105

50mm 1:2.8 (32)

FUNC. MODE

LOCK ON

P

Sistema di autofocus intelligente *Capace di catturare ciò che vede la vostra mente.*



L'intelligente sistema di autofocus della Minolta Dynax 7000i è in grado di catturare proprio quell'attimo fuggente con precisione, immediatezza e stupefacente facilità proprio come lo vede la vostra mente. A qualunque velocità. In qualunque direzione. Con una messa a fuoco così rapida che la Dynax 7000i sembra vivere nelle vostre mani. Questo autofocus intelligente fa della Dynax 7000i più di una fotocamera, la trasforma nel sistema di creazione di immagine più intelligente al mondo.





Sistema di autofocus intelligente



Autofocus a sensori multipli

I sensori multipli di autofocus della Dynax 7000i Minolta hanno consentito di ottenere un'area di messa a fuoco di 12 volte superiore a quella delle reflex autofocus tradizionali, per poter mettere perfettamente a fuoco il soggetto senza il minimo sforzo. I sensori sistemati in verticale consentono per la prima volta una messa a fuoco con autofocus anche delle linee orizzontali. La rapidità e la facilità di impiego di questo sistema di autofocus vi stupiranno davvero.

Selezione automatica del tipo di messa a fuoco

Questo sistema di autofocus intelligente sceglie sempre automaticamente il miglior tipo di messa a fuoco per il soggetto da fotografare. Una sola impostazione per i soggetti statici. Una regolazione continua per i soggetti in movimento. Libero da qualunque altra decisione, il fotografo potrà concentrarsi completamente sull'aspetto creativo guardando nel mirino della sua Dynax 7000i.





Sistema di messa a fuoco «predictive»

Con l'autofocus continuo, anche i soggetti in rapido movimento vengono messi a fuoco con stupefacente precisione. Questo sistema rende la Dynax 7000i la miglior reflex autofocus per fotografie d'azione. Con questa fotocamera sarete sempre pronti a catturare quegli attimi di vita così particolari e così fugaci.



Autofocus anche in condizioni di scarsa luminosità

Con la Dynax 7000i è veramente facile ottenere stupende fotografie in condizioni di scarsa luminosità. I suoi sensori CCD ad alta sensibilità funzionano con livelli di luce estremamente bassi, fino a 0 EV. Ed il suo illuminatore integrato AF ad alta potenza consente una precisa messa a fuoco con autofocus anche al buio.

Sequenze fotografiche alla velocità di 3 fotogrammi al secondo

L'intelligente sistema di autofocus della Dynax 7000i unisce cellule CCD ad alta sensibilità, un sistema di elaborazione dati con calcolatore ad alta velocità ed un motore per il trasporto dell'obiettivo ad alta velocità, per eseguire sequenze di fotografie d'azione all'eccezionale velocità di tre fotogrammi al secondo. Lo scatto a priorità di messa a fuoco poi, garantisce sempre riprese fotografiche perfettamente nitide ed a fuoco.

Intelligente sistema di esposizione

Immagini veramente identiche alla realtà



Un'immagine identica alla realtà come quella che la vostra mente vede. Ecco ciò che si desidera in genere da una fotografia e che la Dynax 7000i vi permette di ottenere facilmente. Perché ogni volta che fotografate, la Dynax 7000i vi garantisce la rapidità e la precisione di un sistema intelligente di esposizione completamente integrato con il sistema di autofocus della fotocamera per un controllo continuo dell'esposizione, senza alcun intervento da parte vostra. E vi consente anche di scegliere il tipo di esposizione creativo desiderato per la massima versatilità.





Sistema di esposizione intelligente

Sistema di misurazione a multi-schema integrato con l'autofocus



La misurazione a multi-schema integrata con l'autofocus garantisce esposizioni precise con qualunque luminosità.

Sistema di misurazione a multi-schema integrato con l'autofocus

La Dynax 7000i Minolta utilizza il primo sistema al mondo di misurazione a multi-schema integrato con l'autofocus per un'analisi della luce di una precisione senza precedenti. Le cellule multiple di misurazione forniscono letture separate da ogni area, che la fotocamera combina con i dati sul soggetto principale provenienti dal calcolatore di autofocus per stabilire la migliore esposizione del soggetto.



L'area dell'autofocus e quella di misurazione sono completamente integrate.



Compensazione automatica dei contrasti

Il sistema di esposizione intelligente della Dynax 7000i effettua automaticamente la migliore compensazione del contrasto per i soggetti in controluce o con illuminazione puntiforme. Quando si utilizza il flash a programma 3200i, l'intelligente sistema di controllo del flash della fotocamera calcola anche automaticamente la compensazione ideale e fa scattare il flash nelle situazioni di controluce.



Senza il sistema di misurazione a multi-schema integrato con l'autofocus.



Misurazione spot

Per una misurazione precisa di una sola area dell'immagine, premete semplicemente il pulsante di misurazione spot della Dynax 7000i.



Con il soggetto principale nell'area di messa a fuoco, premete a metà il pulsante di scatto.



Ricomponete la vostra inquadratura e premete a fondo il pulsante di scatto per fotografare.

Blocco AF/AE

La Dynax 7000i unisce le informazioni di autofocus a quelle di un'esposizione automatica (AE) per un controllo automatico della nitidezza dell'immagine. La messa a fuoco precisa e la corretta esposizione si bloccano automaticamente. Il blocco AF/AE della Dynax 7000i vi consentirà di controllare completamente la situazione con incredibile semplicità.

Sistema di esposizione intelligente

Selezione automatica del multi-program

Grandangolo

Questo sistema imposta automaticamente il programma in base alla lunghezza focale dell'obiettivo AF usato, anche quando si sta utilizzando uno zoom. Un circuito integrato ROM in ogni obiettivo fornisce i dati completi sull'obiettivo al calcolatore della fotocamera. Nessuna decisione è quindi necessaria per il programma. Nessuna impostazione e nessuna regolazione. Sarete totalmente liberi di concentrarvi sul momento creativo. E non solo, il pulsante di ripristino del programma della Dynax 7000 riporta immediatamente l'intero sistema della fotocamera sull'automatismo completo con autofocus.



24mm



70mm



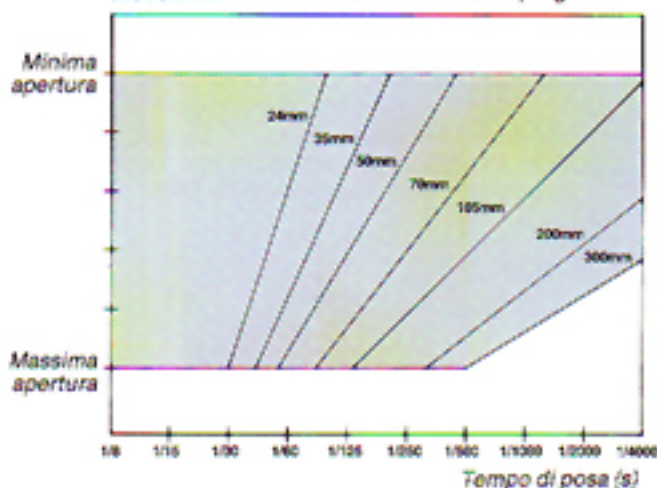
200mm



Tele

300mm

Moderna selezione automatica del multi-program

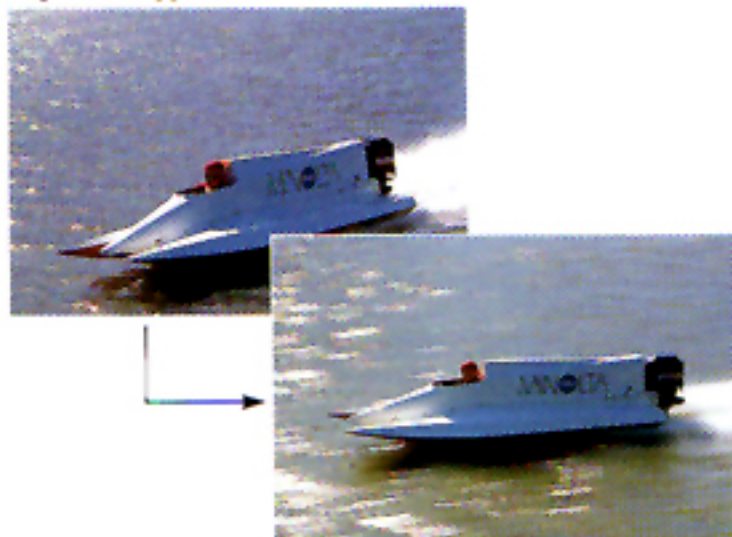


Program Shift (Modifica al programma)

La Dynax 7000i vi offre la comodità di un'impostazione programmata senza costringervi a rinunciare alla vostra creatività. La funzione di modifica al programma vi consente di alternare facilmente combinazioni programmate tempo di posa - diaframma, mantenendo automaticamente la corretta esposizione. Per modificare il programma con incrementi di mezzo valore, usate semplicemente il cursore su/giù.

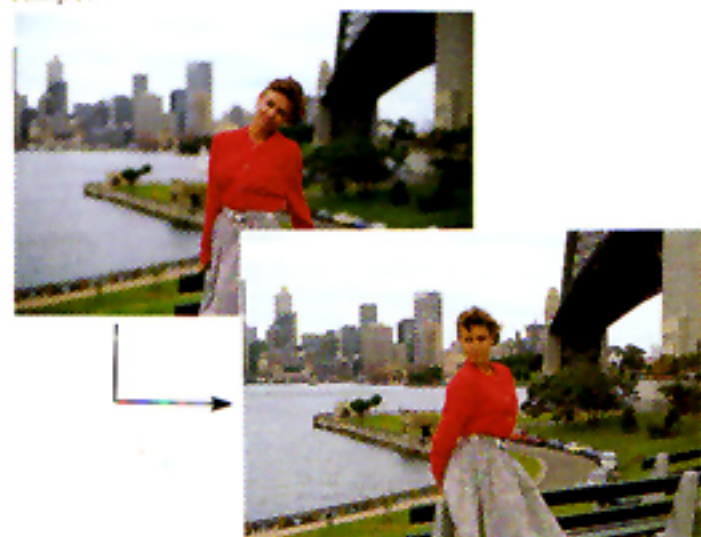
Modifica del tempo di posa

Per esprimere meglio il senso di movimento del soggetto, il programma è stato modificato in modo da poter usare un tempo di posa più lungo e la fotocamera è stata mossa per seguire il soggetto.



Modifica dell'apertura per una maggiore profondità di campo

Il programma è stato modificato per poter usare un'apertura più piccola per una maggiore profondità di campo.



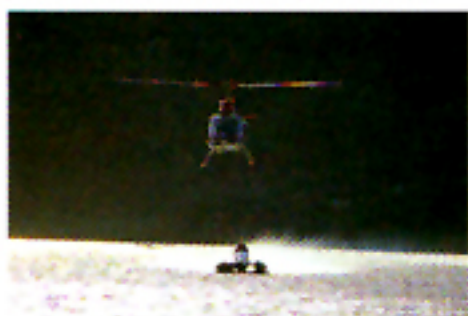
Modifica creativa dell'esposizione

Le impostazioni creative dell'esposizione della Dynax 7000i vi permettono di ottenere i risultati desiderati sfruttando in modo nuovo la vostra creatività. Vi basterà premere un pulsante per impostare una delle tre esposizioni creative della Dynax 7000i.



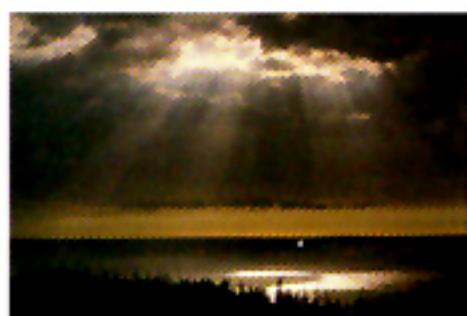
Impostazione «A» dell'esposizione

L'impostazione A dell'esposizione della Dynax 7000i vi consente di controllare con maggior intelligenza la nitidezza della vostra immagine. La selezione automatica dell'apertura, impostata con un unico movimento, vi permetterà di ammorbidire l'atmosfera della vostra immagine utilizzando grandi aperture per sfocare lo sfondo, oppure di usare piccole aperture per conferire all'immagine maggior profondità e realismo. Vicino al pulsante di scatto è situato un unico comando per una regolazione rapida e sicura. Con ogni regolazione, il calcolatore della Dynax 7000i sceglie il miglior tempo di posa per una corretta esposizione.



Impostazione «S» dell'esposizione

Quando il vostro soggetto è in movimento, impostate la Dynax 7000i su S. Modificando il tempo di posa, potrete ritrarre soggetti in rapido movimento con risultati fantastici. La Dynax 7000i consente di usare tempi di posa variabili tra 30 secondi ed 1/4000 di secondo. La fotocamera imposta poi automaticamente per voi l'apertura necessaria per una corretta esposizione.



Impostazione M dell'esposizione

Portate la vostra Dynax 7000i su M e la fotocamera risulterà impostata sull'esposizione manuale con esposimetro. Questa impostazione vi consente di creare effetti speciali con un controllo completo sia del tempo di posa che dell'apertura. Potrete così modificare a piacere l'esposizione e la Dynax 7000i vi consentirà di controllare sempre la misurazione effettiva nel mirino per una regolazione accurata.

Intelligente sistema flash con autofocus

Una rivoluzione nella fotografia con flash

L'intelligente sistema flash con autofocus della Dynax 7000i Minolta con il flash a programma 3200i trasformerà il vostro modo di fotografare con il flash. Questo nuovissimo sistema entra automaticamente in funzione in condizioni di scarsa luminosità ed anche in luce diurna per una compensazione dell'esposizione.

Sistema di comando flash

Quando la Dynax 7000i è impostata sul programma, il sistema di comando flash attiva automaticamente il flash quando i livelli di luce sono tali da richiederne l'impiego. Non dovrete perciò più rompervi la testa per sapere quando o dove utilizzare il flash. E potrete ottenere automaticamente fotografie con flash perfettamente esposte e perfettamente a fuoco. In interni poco illuminati o in esterni di sera. Sotto la luna o a lume di candela. O, addirittura, al buio completo.



28mm



35mm



50mm



Flash automatico per schiarire le ombre

Il flash a programma Minolta 3200i è dotato di uno speciale programma per schiarire le ombre incorporato nel calcolatore della fotocamera per le esposizioni con flash in luce diurna. Questo programma schiarisce le ombre senza però rendere slavati i dettagli più luminosi. Con i soggetti fortemente illuminati, quando la Dynax 7000i è impostata sul programma, la durata del flash e la scelta dell'apertura avvengono automaticamente per garantire un'illuminazione ottimale del soggetto. Per controllare l'esposizione dello sfondo in condizioni di maggior luminosità, il tempo di posa viene automaticamente modificato.



Flash zoom

Il flash a programma 3200i regola automaticamente la copertura del lampo senza soluzione di continuità da 28 ad 85mm in funzione della lunghezza focale dell'obiettivo usato.



85mm



Senza flash automatico per schiarire le ombre.

Con il moderno sistema di flash automatico per schiarire le ombre della Dynax 7000i.

Sistema di trasporto motorizzato ad alta velocità della pellicola

Un sistema infallibile per tutto ciò che riguarda la pellicola

La Dynax 7000i Minolta è così intelligente che usarla è facile e divertente. Il suo sistema di controllo motorizzato ad alta velocità della pellicola elimina totalmente il rischio di errori nell'uso della pellicola.

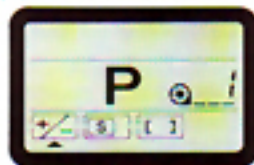


Caricate

Aprire semplicemente il dorso dell'apparecchio, inserite un caricatore nello scomparto porta pellicola ed estraete l'estremità della pellicola fino a portarla in corrispondenza con il segno rosso, poi chiudete il dorso della fotocamera.

La pellicola si aggancerà automaticamente ed avanzerà sempre automaticamente al primo fotogramma. Con le pellicole DX, la fotocamera imposta poi automaticamente anche la corretta sensibilità.

Premete semplicemente il pulsante di impostazione del programma e sarete pronti a fotografare.



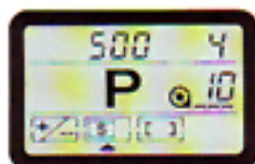
Scattate

Inquadrate il vostro soggetto nel mirino e premete a metà il pulsante di scatto. L'obiettivo autofocus metterà istantaneamente a fuoco ed un segnale di messa a fuoco si accenderà nel mirino nell'istante in cui il vostro soggetto sarà perfettamente a fuoco accompagnato, se volete, da un segnale acustico. Premete a fondo il pulsante di scatto per fotografare. Dopo l'esposizione la pellicola avanza automaticamente. Quando l'ultimo fotogramma è stato esposto, la pellicola viene automaticamente riavvolta in pochissimi secondi.

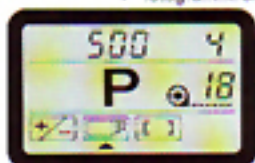


Sequenze fotografiche

La fotocamera può essere facilmente impostata sull'avanzamento per fotogrammi singoli o continuo. Sull'avanzamento continuo, il motore integrale della Dynax 7000i vi permette di eseguire sequenze fotografiche di soggetti in rapido movimento fino ad una velocità massima di tre fotogrammi al secondo tenendo semplicemente premuto il pulsante di scatto. Il sistema di scatto a priorità di messa a fuoco funziona con entrambe le impostazioni per garantire fotografie sempre perfettamente nitide.



Avanzamento per fotogrammi singoli



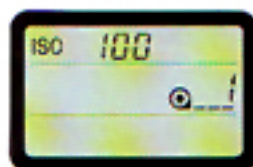
Sequenze



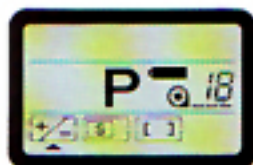
Pannello indicatore LCD di facile consultazione

Informazioni veramente complete sempre a portata di mano

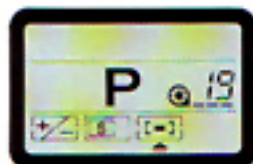
Il grande pannello indicatore angolare LCD (a cristalli liquidi) di facile consultazione della Dynax 7000i Minolta vi consente di essere sempre perfettamente informati su tutto, dal tipo di esposizione al livello di carica della batteria. I LED di illuminazione consentono di leggere facilmente tutte le informazioni anche al buio completo.



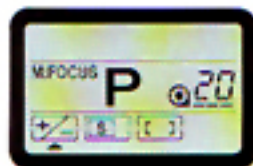
Con le pellicole DX, la sensibilità ISO della pellicola viene impostata automaticamente. Potrete però anche impostare manualmente la sensibilità della pellicola o modificare l'impostazione automatica DX.



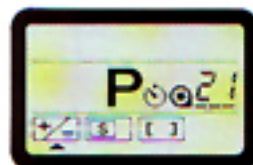
Portando l'interruttore principale in posizione «ON», la fotocamera controlla automaticamente le condizioni della batteria.



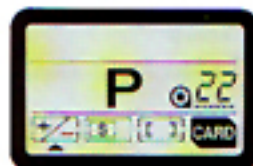
In base al tipo di fotografia, potrete impostare l'area di messa a fuoco allargata o quella centrale.



Potrete scegliere tra l'autofocus e la messa a fuoco manuale. Quando il soggetto è a fuoco, la fotocamera emette un segnale acustico ed un LED verde si accende nel mirino.



Quando la fotocamera è impostata sull'autoscatto, il simbolo dell'autoscatto compare nel pannello indicatore.




Quando utilizzate una scheda creativa, il simbolo della scheda compare nel pannello indicatore.



Altre caratteristiche

Una maggior creatività e versatilità con la Dynax 7000i



Interruttore del tipo di messa a fuoco
Spostando semplicemente questo interruttore si può scegliere tra la messa a fuoco con autofocus e la messa a fuoco manuale.

Sblocco dell'obiettivo

Pulsante di impostazione dell'apertura

Specchio

Pulsante di scatto

Cursore su/giù

Terminale per il comando a distanza

Porta schede

Finestrella scheda

Occhiello per cinghia

Tasto uso/non uso scheda

Pannello indicatore

Tasto di selezione di funzione

Pulsante di impostazione di funzione


- Per impostare il valore di compensazione dell'esposizione
- Per impostare il tipo di avanzamento
- Per impostare il tipo di area di messa a fuoco

Interruttore principale

Pulsante di impostazione del tipo di esposizione

Slitta porta accessori

Pulsante di impostazione del programma



Iluminatore AF/Spia dell'autoscatto

L'illuminatore AF si accende quando il soggetto è in condizioni di scarsa luminosità o poco contrastato. La spia dell'autoscatto pulsa durante il funzionamento dell'autoscatto.

I modernissimi concetti di progettazione con cui la Dynax 7000i è stata concepita la rendono una fotocamera estremamente facile da usare ed eccezionalmente versatile.

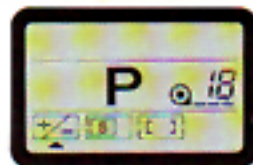
Il pulsante di impostazione del programma

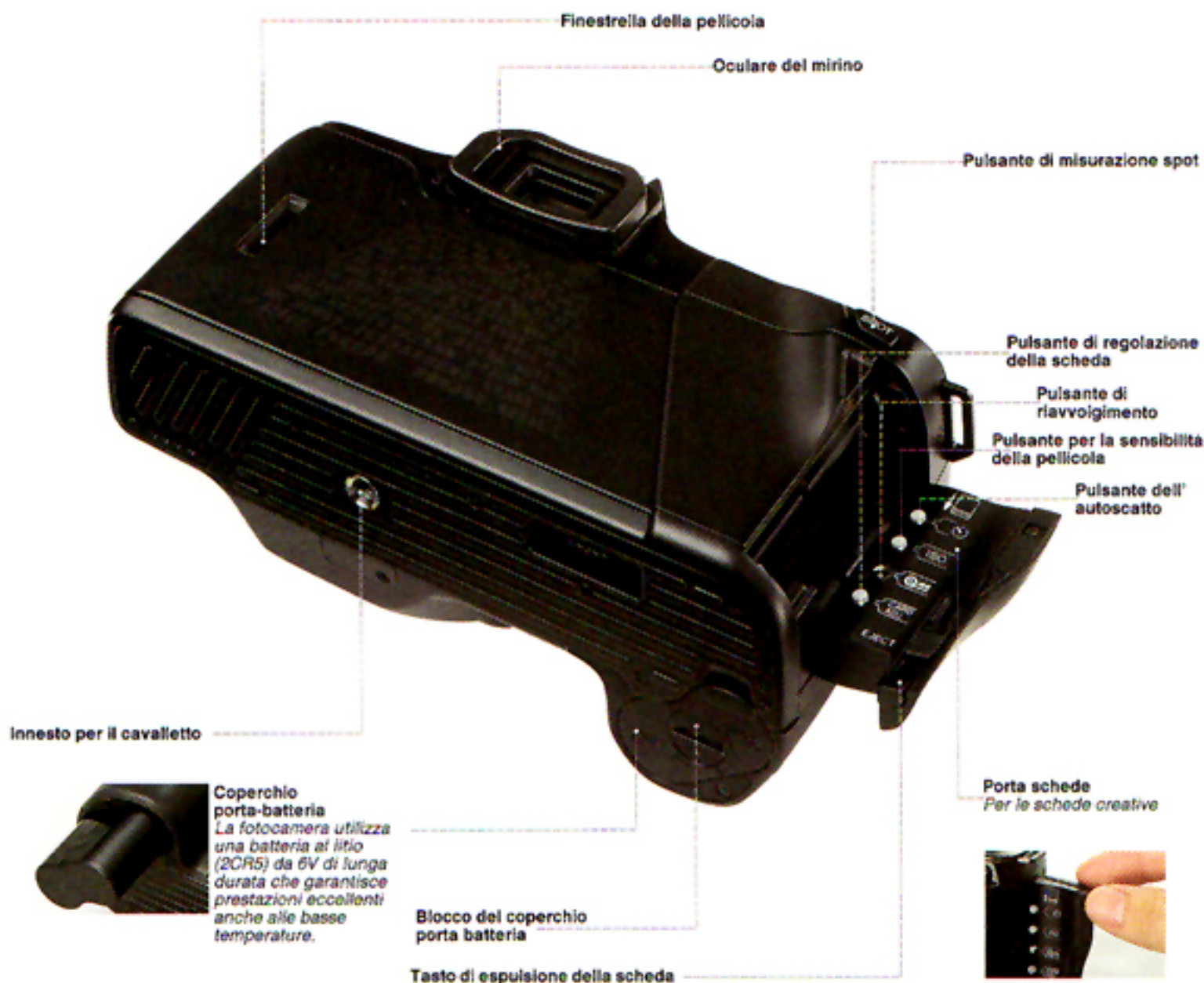
Premete semplicemente il pulsante di impostazione del programma per annullare tutte le impostazioni precedenti di messa a fuoco e di esposizione. La fotocamera ritornerà automaticamente sulle seguenti impostazioni:

Tipo di esposizione: esposizione programmata, comando automatico del flash (quando questo è montato sull'apparecchio)

Tipo di messa a fuoco: con autofocus
Tipo di avanzamento: per fotogrammi singoli

Area di messa a fuoco: Allargata
Compensazione dell'esposizione: $+/-0,0$





Un mirino con tutte le informazioni necessarie

Nel mirino della Dynax 7000i compaiono tutti i dati espositivi necessari per garantire i migliori risultati. Quando fotografate, non dovrete perciò staccare gli occhi dal mirino della fotocamera. I dati relativi all'esposizione, i segnali del flash e le varie segnalazioni sull'esposizione compaiono sul pannello LCD proprio al di sotto dello schermo di messa a fuoco Acute-Matte. In condizioni di scarsa luminosità, il pannello LCD si illumina per consentirvi di essere sempre perfettamente informati anche al buio.



- 1 Segnale di accensione flash
- 2 Segnale di pronto-flash
- 3 Segnali di messa a fuoco
- 4 Area di messa a fuoco allargata
- 5 Tempo di posa
- 6 Indicatori di misurazione
- 7 Apertura/Compensazione dell'esposizione
- 8 Misurazione spot
- 9 Area centrale di messa a fuoco

Sistema di schede creative

Un software per arricchire la vostra creatività



Con il primo sistema al mondo di schede creative, la Dynax 7000i arricchisce la fotografia reflex di una nuova dimensione, rendendo pressochè illimitate le possibilità creative della fotocamera. Le schede creative della Dynax 7000i vengono suddivise in categorie in base alle loro funzioni: schede per un uso professionale (rosse), schede per applicazioni speciali (blu) e schede per modifiche personalizzate (gialle). Con ogni scheda la Dynax 7000i vi porterà in un nuovo mondo di creatività e versatilità.

SCHEDE PER UN USO PROFESSIONALE (ROSSE)

Queste schede rendono la Dynax 7000i una fotocamera ancora più sofisticata e la arricchiscono di nuove caratteristiche speciali.



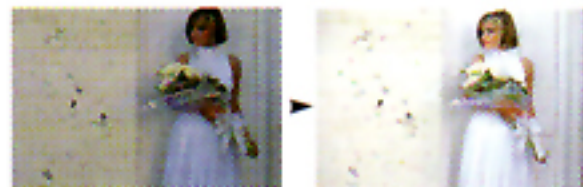
B Scheda per la variazione automatica dell'esposizione (bracketing)

Questa scheda vi consente di effettuare fino a sette esposizioni consecutive con incrementi di 0,3, 0,5 o 1 stop.

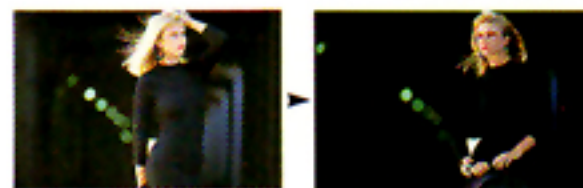


SH Scheda per la modifica automatica del programma (program shift)

Questa scheda vi permette di variare il programma per modificare automaticamente la resa del soggetto.



Con misurazione spot con prevalenza alla massima luminosità



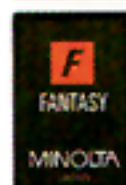
Con misurazione spot con prevalenza alle zone d'ombra

H/S Scheda per un'esposizione con prevalenza alla massima luminosità o alle zone d'ombra

Questa scheda consente di dare maggior prevalenza alle zone d'ombra o a quelle in massima luminosità quando le condizioni di luce sono particolarmente difficili.

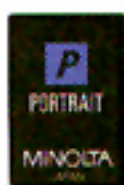
SCHEDE PER SITUAZIONI SPECIALI (BLU)

Queste schede vi permettono di utilizzare facilmente tecniche fotografiche particolarmente sofisticate in situazioni speciali, dai ritratti alle fotografie d'azione a quelle a distanza ravvicinata.



Scheda effetto fantasia (Fantasy)

Questa scheda vi permette di conferire alla vostra fotografia un'atmosfera soffusa e un po' fantastica.



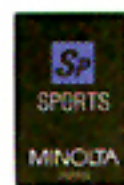
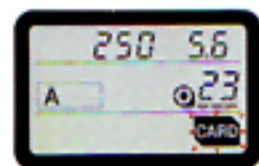
Scheda «ritratti»

Questa scheda è programmata in modo da garantire un'esposizione ideale per i ritratti.



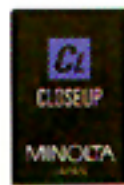
Schede «profondità di campo»

Questa scheda controlla sia la messa a fuoco che l'apertura per garantire la massima nitidezza possibile in tutta l'immagine.



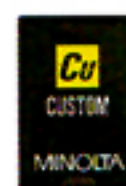
Scheda «eventi sportivi»

Con questa scheda la fotocamera imposta il tempo di posa necessario per congelare l'azione nelle fotografie sportive o con soggetti in rapido movimento.



Scheda per distanza ravvicinata

Questa scheda controlla l'apertura in modo da garantire la massima nitidezza possibile nelle fotografie a distanza ravvicinata.



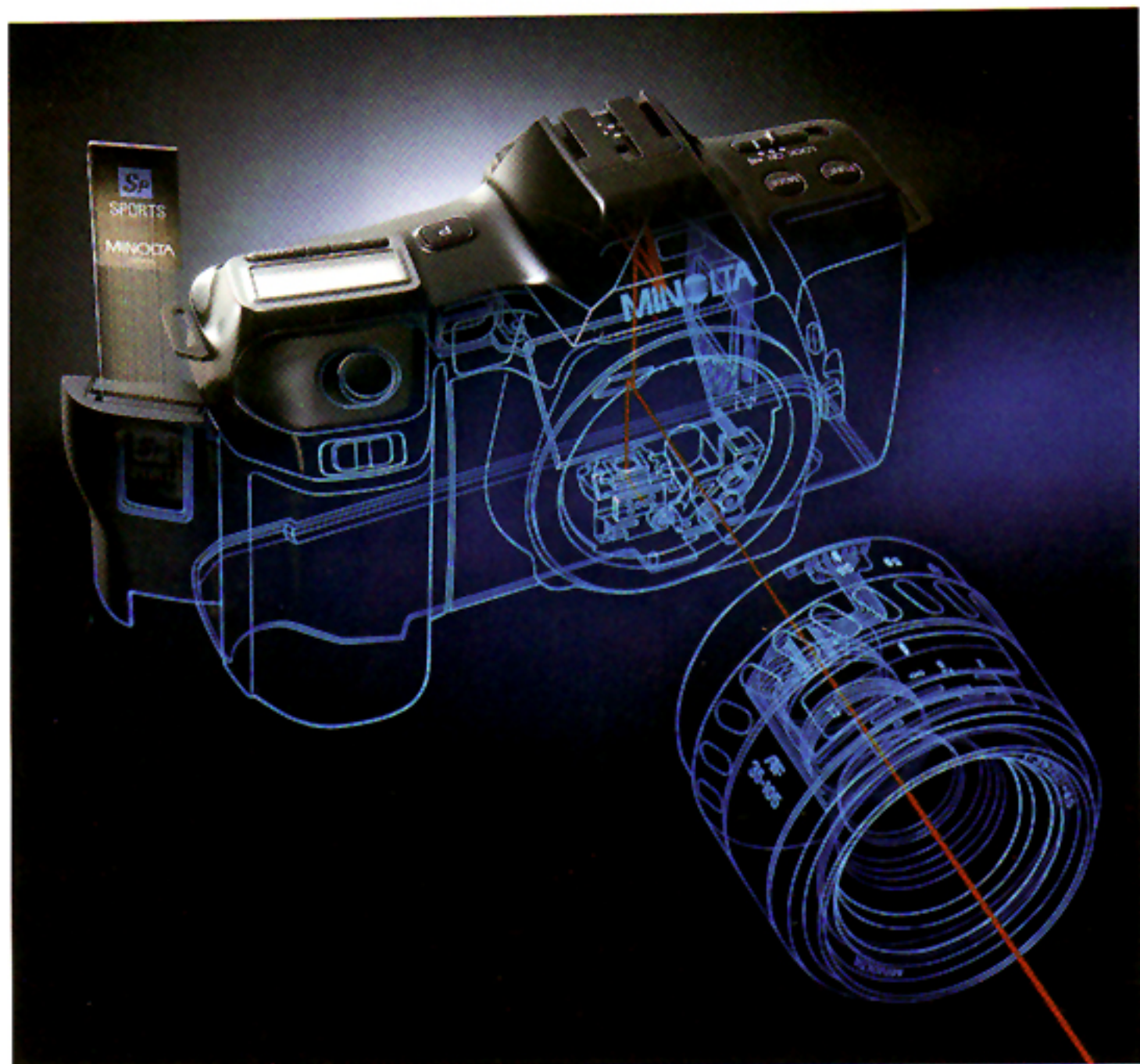
SCHEDE MEMORIZZATRICE «CUSTOM» (GIALLA)

Questa scheda permette di modificare alcune funzioni della Dynax 7000i in base alle proprie esigenze personali:

- **Tipi di esposizione utilizzabili:** P,A,S,M; P,A,S; P,S,M; P,A; P,S o P,M; o P.
- **Segnale di avvertimento di tempo di posa prolungato:** acceso o spento
- **Contapose:** con numeri in ordine crescente o decrescente
- **Riavvolgimento della pellicola:** Attivazione automatica o manuale
- **Estremità della pellicola:** con riavvolgimento o no nel caricatore.
- **Pulsante di blocco della messa a fuoco (nuovi zoom AF 70-210mm e 100-300mm):** blocco della messa a fuoco, area centrale di messa a fuoco o regolazione continua della messa a fuoco.

Tecnologia avanzatissima

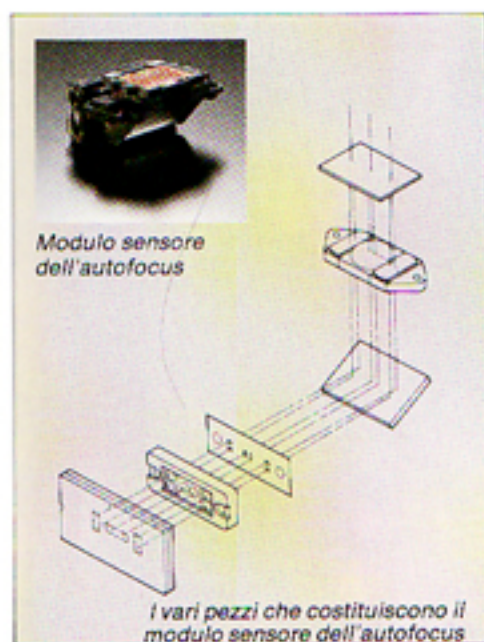
La Dynax 7000i, la prima reflex autofocus al mondo veramente intelligente, è una fotocamera dalla tecnologia avanzatissima. Una fotocamera studiata per condurvi nei meandri inesplorati della fotografia immaginata dalla vostra mente, una fotocamera capace di riprodurre tutto con immagini meravigliose. Tutte le funzioni intelligenti della nuova Dynax 7000i sono completamente integrate per aiutarvi a raggiungere i vostri obiettivi con nuovi livelli di rapidità, previsione e semplicità che solo un uso della fotocamera potrà farvi conoscere.



Intelligente sistema di autofocus

Autofocus a sensori multipli

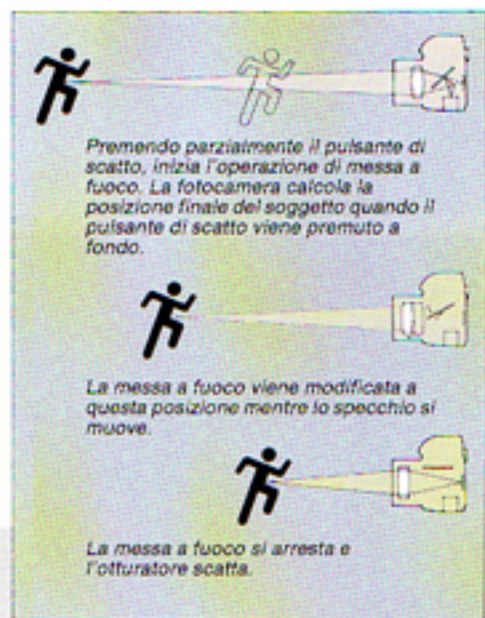
La Dynax 7000i è dotata, per la prima volta in una reflex, autofocus, di un'area centrale di messa a fuoco a letture orizzontali, e di sensori laterali a letture verticali, a garanzia di una messa a fuoco veramente superiore con soggetti in movimento o poco contrastati. L'area di messa a fuoco è di 12 volte superiore a quella dei sistemi reflex autofocus tradizionali e la concezione di questo sistema consente maggiori variazioni di contrasto e di tonalità su cui basare la messa a fuoco. I sensori laterali sono in grado di individuare differenze anche laddove i sensori centrali non sono in grado di farlo e, per ottenere un autofocus preciso, non è quindi necessario puntare la fotocamera con la massima precisione. Viene così



nettamente migliorata la messa a fuoco con soggetti in rapido movimento.

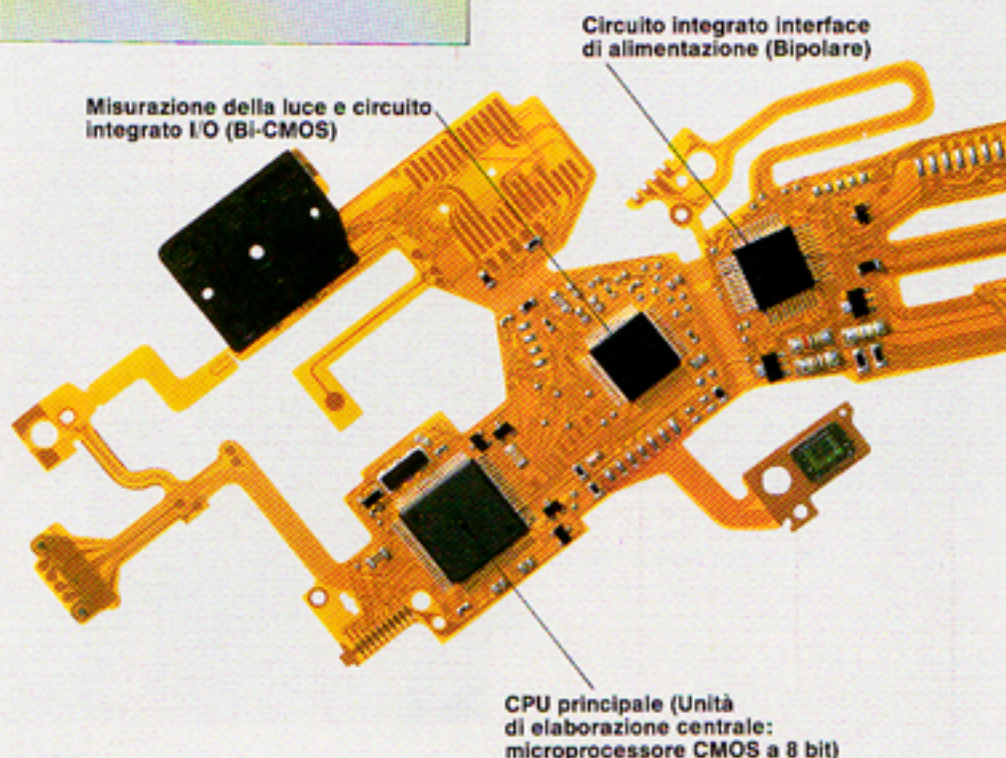
Sistema di messa a fuoco capace di prevedere l'esatta distanza piano pellicola-soggetto al momento dello scatto.

Questo sistema di messa a fuoco migliora nettamente le prestazioni dell'autofocus. A differenza degli altri sistemi reflex autofocus, premendo il pulsante di scatto, il sistema di messa a fuoco a previsione della Dynax 7000i continua ad azionare il motore fino all'istante esatto dell'esposizione per garantire una messa a fuoco con autofocus estremamente accurata anche con soggetti in movimento.



Autofocus ad elevata sensibilità ed alta velocità

L'eccezionale rapidità e precisione del sistema intelligente di Autofocus della Dynax 7000i è stata resa possibile dall'impiego di tre sensori CCD ad alta sensibilità, da un'elaborazione dati computerizzata ad alta velocità e da un motore di trasporto dell'obiettivo integrale ad alta velocità. Questo sistema utilizza un controllo in tempo reale che mette istantaneamente a fuoco il soggetto con la massima precisione con un'operazione estremamente silenziosa.



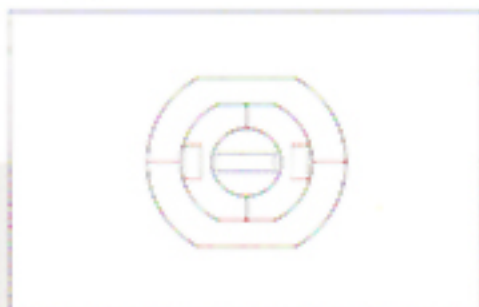
Sistema di esposizione intelligente

Misurazione a schemi multipli integrata con l'AF

Il sistema intelligente di esposizione della Dynax 7000i possiede il primo sistema di misurazione al mondo collegato direttamente con il sistema di autofocus della fotocamera. Il suo sensore di misurazione è costituito da sei segmenti individuali completamente integrati con l'autofocus. Questa concezione conferisce al sistema di esposizione della Dynax 7000i la massima rapidità di reazione, oltre ad un'elevatissima sensibilità anche nelle situazioni di controllo luce o in presenza di una fonte di luce puntiforme.



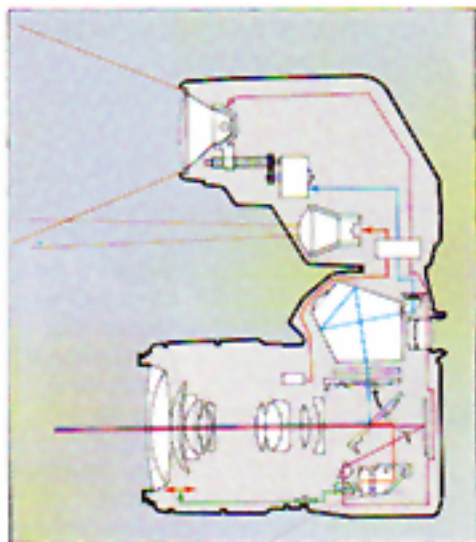
Fotocellula al silicio in sei segmenti



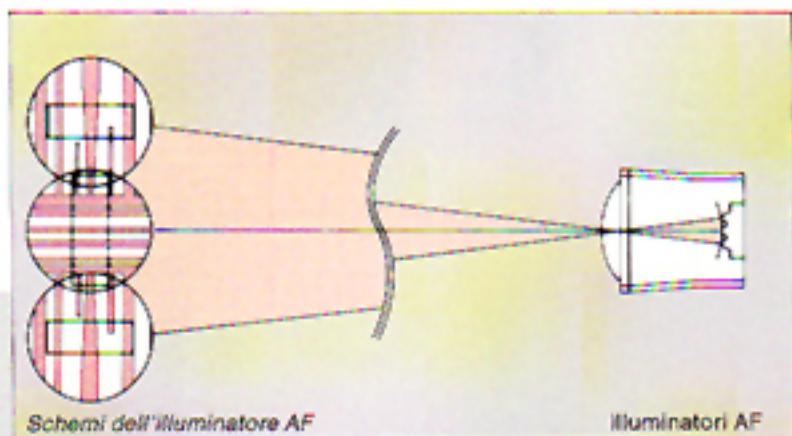
Schema di misurazione ad area multipla

Sistema di comando flash

Il sistema di comando flash della Dynax 7000i mantiene il flash ad un livello costante di carica. Poiché questo sistema è di tipo integrale, l'attivazione del flash è completamente automatica con i soggetti scarsamente illuminati. L'uso del flash in luce diurna crea uno splendido equilibrio naturale tra lo sfondo ed il primo piano dell'immagine.



Misurazione automatica diretta TTL con flash

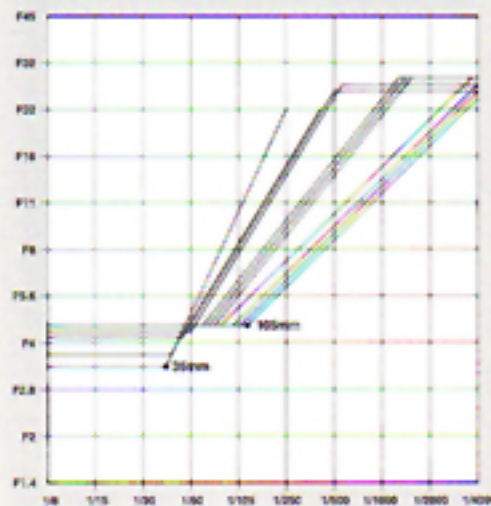


Schemi dell'illuminatore AF

illuminatori AF

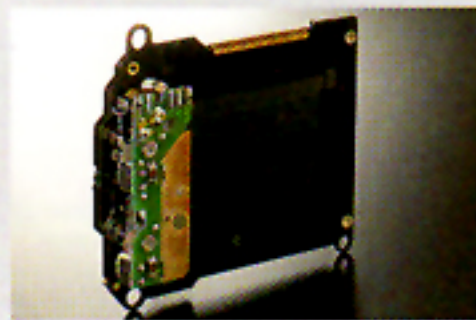
Modernissimo sistema di selezione automatica del multi-program

La Dynax 7000i offre la più vasta e miglior scelta di programmi di qualunque reflex 35mm a programma al mondo. E non solo, la Dynax 7000i sceglie automaticamente il programma necessario per l'obiettivo Minox AF usato, modificando addirittura il programma in funzione della lunghezza focale quando si utilizza uno zoom Minox AF. Il fotografo non dovrà perciò né scegliere personalmente il programma, né pensare ad apertura o tempo di posa e potrà così concentrarsi completamente sul suo soggetto.



SELEZIONE AUTOMATICA DEL MULTI-PROGRAM
(Con AF 35-105mm f/3,5-4,5)

Otturatore ad alta velocità a 1/4000 di s



Otturatore ad alta velocità con tempi di posa fino ad 1/4000 di secondo

La Dynax 7000i è dotata di un otturatore elettronico ad alta velocità con tempi di posa variabili tra 30 secondi ed 1/4000 di secondo. La massima sincronizzazione con flash è ad 1/125 di secondo.

Struttura ergonomica

Una fotocamera studiata nei minimi particolari

La Dynax 7000i è una fotocamera studiata in modo da garantire la maggior comodità e semplicità di impiego possibile, una fotocamera che richiede molto meno per dare molto di più. La sua forma studiata con grande cura si adatta perfettamente alle vostre mani ed i comandi, costituiti da grossi e comodi pulsanti, conferiscono alla fotocamera un aspetto essenziale e gradevole. Il pannello indicatore è angolare e quindi più facile da consultare quando si impugna naturalmente la fotocamera. Inoltre, si illumina in condizioni di scarsa luminosità. Un porta schede si apre per dare accesso al sistema di schede creative della fotocamera e cela altre funzioni fino al momento



dell'utilizzazione. Il pulsante di impostazione del programma rende la Dynax 7000i la prima fotocamera che imposta automaticamente l'autofocus toccando semplicemente un pulsante. L'oculare imbottito rende la visione ancora più confortevole, mentre il mirino si illumina automaticamente in condizioni di scarsa luminosità per facilitare la consultazione. La nuova slitta porta accessori è dotata di un sistema di blocco a doppio canale che consente un facile montaggio e smontaggio con una sola mano, migliorando l'allineamento del flash e la precisione dell'illuminatore AF.



Obiettivi con struttura compatta

Il sistema reflex autofocus della Dynax 7000i comprende parecchi obiettivi Minolta AF con una struttura di nuova concezione. Questi obiettivi ultra compatti e leggeri, sono stati progettati con modernissime tecniche computerizzate e dotati di sofisticati dispositivi elettronici che comprendono circuiti integrati ROM. Si adattano perfettamente alla forma ergonomica della Dynax 7000i ed al motore AF integrato e a garanzia delle migliori prestazioni e della massima facilità di impiego. I nuovi obiettivi AF Minolta possono essere utilizzati anche con le fotocamere Minolta 7000, 5000 e 9000. La continua creazione di nuovi obiettivi da parte della Minolta vi consentirà di arricchire il vostro corredo di nuovi obiettivi mano a mano che le vostre capacità fotografiche miglioreranno.



Il nuovo obiettivo compatto Minolta AF 35-105mm è notevolmente più piccolo dei 35-105mm tradizionali.

Sistema Flash Intelligente

Una rivoluzione nella fotografia con flash

L'intelligente sistema flash della Dynax 7000i vi offre illimitate possibilità creative nella fotografia con flash. L'eccezionale integrazione del sistema vi consentirà di ottenere sempre ed ovunque splendide fotografie con flash in qualunque condizione di luce e con la massima facilità e semplicità.



Il flash a programma 3200i

Il flash a programma 3200i è l'accessorio ideale per la Dynax 7000i. Integrato con il sistema di comando flash della fotocamera, questo flash scatta automaticamente in condizioni di scarsa luminosità e compensa automaticamente con il suo lampo le situazioni di contro luce. La copertura del flash ed il numero guida fino a 32 (a 100 ISO) vengono controllati automaticamente in base alla lunghezza focale usata. La testa zoom e ettrica del flash regola automaticamente la copertura del lampo da 28 ad 85mm ed anche più con gli obiettivi Minolta AF. Il sistema di carica rapida del flash a programma 3200i utilizza condensatori gemelli ed un sistema di calcolo automatico rapido del numero guida a garanzia della massima rapidità di ricarica.





Sequenze fotografiche con il flash

La sofisticata integrazione dei sistemi di trascinamento continuo, di esposizione e di flash automatico della Dynax 7000i vi consentiranno di eseguire sequenze fotografiche con flash di soggetti in movimento fino ad una velocità di tre fotogrammi al secondo.



Uso del flash su «A»

L'uso dell'esposizione a priorità di apertura (A) della Dynax 7000i con misurazione automatica diretta TTL, consente di scegliere qualunque apertura disponibile per ottenere perfette fotografie con il flash. Potrete così scegliere aperture più grandi per la massima portata del flash o aperture più piccole e per una maggiore profondità di campo nelle fotografie a distanza ravvicinata.



Uso del flash su «M»

Fotografando con il flash con la Dynax 7000i impostata su M (manuale), potrete anche scegliere qualunque tempo di posa, da quello massimo di sincronizzazione ad un tempo più lento, e qualunque apertura disponibile, a garanzia della massima creatività anche con il flash.



Sincronizzazione con tempo di posa prolungato

La sincronizzazione con tempo di posa prolungato vi consente di aumentare l'esposizione dello sfondo per una resa migliore dei dettagli dello sfondo stesso. Questa tecnica consente anche un bilanciamento della luce più naturale tra il soggetto e lo sfondo.

Il sistema degli obiettivi autofocus

Il gruppo di obiettivi intercambiabili autofocus più completo al mondo

La Dynax 7000i è il fulcro del sistema di obiettivi intercambiabili autofocus più completo al mondo. Vi sono attualmente ben 31 obiettivi Minolta AF, dal 16 a 600mm, compresi teleobiettivi, grandangolari, macro, zoom e duplicatori di focale. Questi obiettivi sono stati studiati proprio per garantire con la Dynax 7000i le massime prestazioni della fotocamera e dell'obiettivo.

Gli obiettivi zoom

Gli zoom AF Minolta coprono parecchie lunghezze focali fisse. La loro struttura eccezionale consente di variare lunghezza focale e campo visivo con la massima facilità, per cogliere l'immagine nel modo desiderato senza dover cambiare l'obiettivo. Con gli zoom Minolta AF, la fotocamera cambia automaticamente la selezione del programma quando si passa dalla posizione di grandangolare a quella di teleobiettivo e viceversa.

Altri obiettivi zoom

- 24-50mm f/4
- 28-85mm f/3,5-4,5
- 28-135mm f/4-4,5
- 35-70mm f/4
- 75-300mm f/4,5-5,6
- 100-200mm f/4,5
- 80-200mm f/2,8 Apo

Zoom 35-80mm

Questo zoom ultra compatto e leggero viene generalmente e giustamente considerato il primo obiettivo zoom per la Dynax 7000i. Ha la portata di uno zoom standard con possibilità macro. La sua struttura di nuova concezione consente una maggior rapidità dell'autofocus e l'obiettivo è dotato di un coperchietto incorporato.



35mm



50mm



80mm

Zoom 35-105mm

Questo zoom molto versatile vi permette di passare da un'inquadratura grandangolare panoramica ad un angolo visivo più ravvicinato e più dettagliato. È l'obiettivo zoom ideale per tutte le esigenze, dai paesaggi ai ritratti alle fotografie d'azione.



35mm



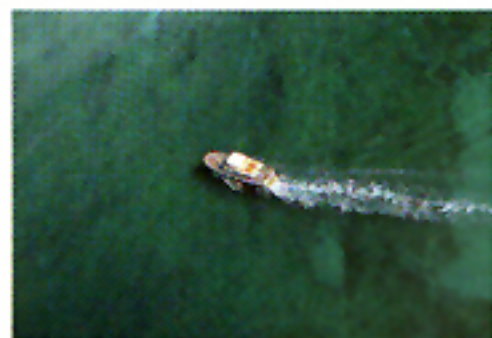
70mm



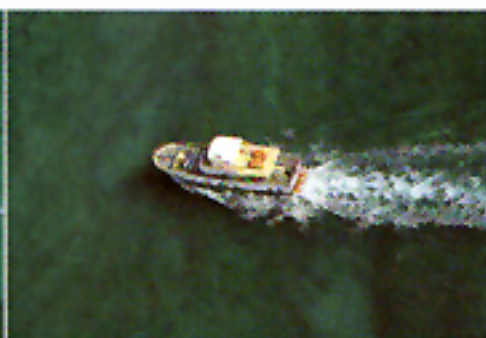
105mm

Zoom 70-210mm

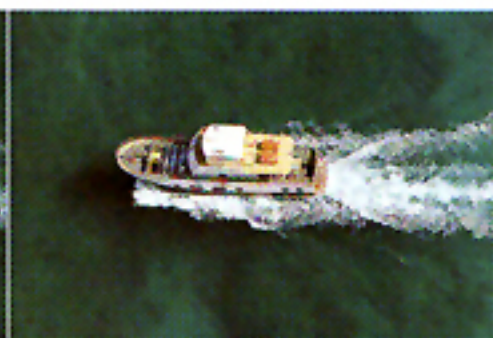
Questo zoom teleobiettivo medio è estremamente versatile. Consente infatti ai fotografi più dinamici di cogliere l'immagine in base alla situazione fotografica.



70mm



150mm



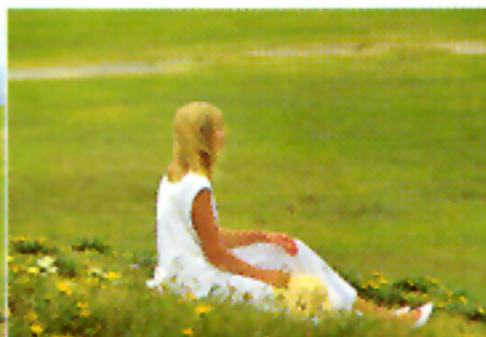
210mm

Zoom 80-200mm

Un altro splendido zoom ultra compatto e leggero, l'80-200mm AF Minolta è spesso lo zoom teleobiettivo da preferirsi. La sua struttura di nuova concezione consente una maggiore rapidità nell'uso dell'autofocus che può essere usato anche in macrofotografia. È dotato di un coperchietto incorporato.



80mm



135mm



200mm

Zoom 100-300 mm

Estremamente versatile, questo zoom 3x è l'ideale per una gran varietà di situazioni, dalle fotografie sportive ai ritratti, oltre che per le fotografie di soggetti naturali.



100mm



200mm



300mm

Il sistema degli obiettivi autofocus



Gli obiettivi grandangolari

I grandangolari Minolta AF vi offrono un campo visivo più ampio rispetto agli obiettivi standard e consentono perciò di «vedere» estensioni maggiori. Una focale più corta vi consentirà di fotografare di più pur mantenendo invariata la posizione della fotocamera. Questi obiettivi sono particolarmente indicati per le foto di gruppo e per i paesaggi.



I teleobiettivi

I teleobiettivi AF Minolta vi consentono di avvicinarvi otticamente di più al soggetto. Permettono di isolare il soggetto dall'ambiente e sono perciò la soluzione ideale per i ritratti istantanei, per le fotografie sportive, per il fotogiornalismo e per panorami scenici.



Gli obiettivi speciali

Il gruppo degli obiettivi Minolta AF comprende anche alcuni obiettivi per usi speciali. Tra questi il 16mm fisheye AF e i 50 e 100mm macro AF, usati da moltissimi fotografi, dai professionisti che desiderano ottenere effetti particolari agli scienziati e a tutti gli appassionati di fotografia, nonché da tutti coloro che desiderano sfruttare la maggior creatività del sistema Dynax Minolta.



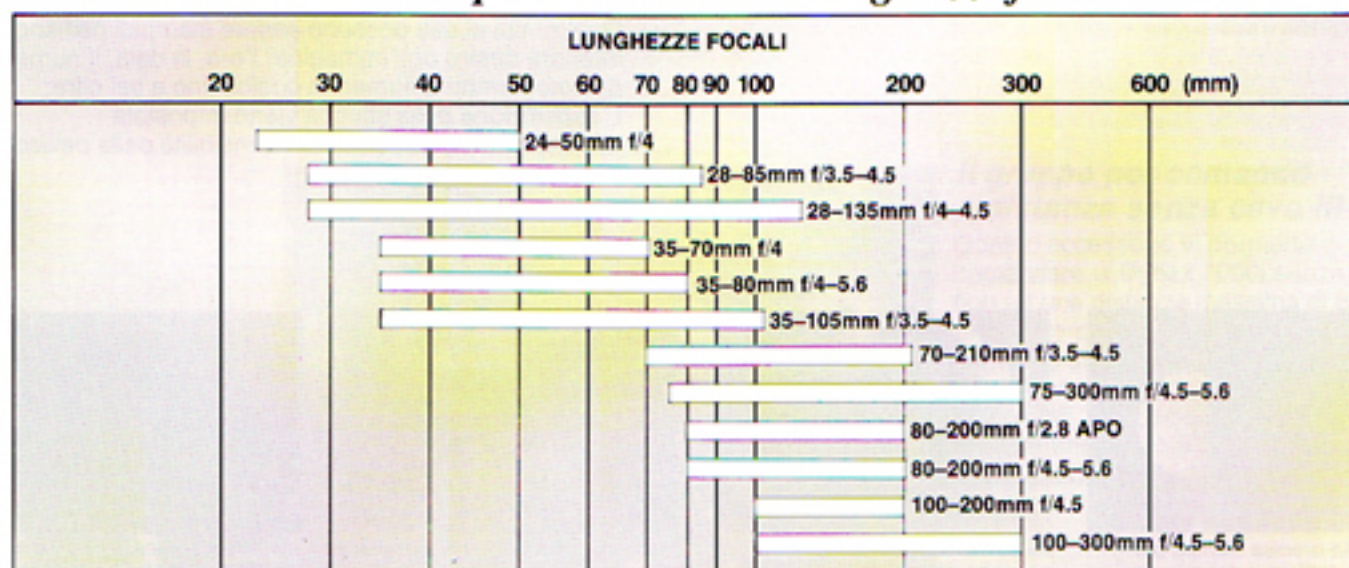
Gli obiettivi standard

Gli obiettivi standard Minolta AF sono la soluzione ideale per la maggior parte delle situazioni fotografiche più comuni, dalle fotografie di famiglia a quelle d'azione, dai paesaggi alle fotografie della natura.

Le caratteristiche degli obiettivi

Obiettivo	Elementi/ gruppi	Angolo di campo	Messa a fuoco minima	Minima apertura	Filtro (dia.)	Dimensioni (dia. x lunghezza)	Peso
AF 16/2.8 Fisheye	11/8	183°	0,2m	f/22	Integr.	75x66,5mm	400g
AF 20/2.8	10/9	94°	0,25m	f/22	72mm	77,5x53,5mm	285g
AF 24/2.8	8/8	84°	0,25m	f/22	55mm	65,5x44mm	215g
AF 28/2	9/9	75°	0,3m	f/22	55mm	66,5x49,5mm	285g
AF 28/2.8	5/5	75°	0,3m	f/22	49mm	65,5x42,5mm	185g
AF 35/1.4	10/8	63°	0,3m	f/22	55mm	65,5x76,0mm	470g
AF 35/2	7/6	63°	0,3m	f/22	55mm	66,5x48,5mm	240g
AF 50/1.4	7/6	47°	0,45m	f/22	49mm	65,5x38,5mm	235g
AF 50/1.7	6/5	47°	0,45m	f/22	49mm	65,5x38,5mm	185g
AF 85/1.4	7/6	28°30'	0,85m	f/22	72mm	78x71,5mm	550g
AF 100/2	7/6	24°	1,0m	f/32	55mm	67x75,5mm	480g
AF 135/2.8	7/5	18°	1,0m	f/32	55mm	65,5x83mm	365g
AF 200/2.8 Apo	8/7	12°30'	1,5m	f/32	72mm	86x134mm	790g
AF 300/2.8 Apo	11/9	8°10'	2,5m	f/32	Integr.	128x238,5mm	2480g
AF 600/4 Apo	10/9	4°10'	6m	f/32	Integr.	169x449mm	5500g
AF 24-50/4	7/7	84°-47°	0,35m	f/22	55mm	69x60mm	285g
AF 28-85/3.5-4.5	13/10	75°-29°	0,8m	f/22-27	55mm	68,5x85,5mm	490g
AF 28-135/4-4.5	16/13	75°-18°	1,5m	f/22-27	72mm	75x109mm	750g
AF 35-70/4	6/6	63°-34°	1,0m	f/22	49mm	68x52mm	255g
AF 35-80/4-4.6	8/8	63°-30°	0,5m	f/22-32	46mm	65x58mm	200g
AF 35-105/3.5-4.5	12/10	63°-23°	0,85m	f/22-27	55mm	68,5x59,5mm	290g
AF 70-210/3.5-4.5	12/12	34°-12°	1,1m	f/22-27	55mm	72,5x100mm	420g
AF 75-300/4.5-5.6	13/11	32°-8°10'	1,5m	f/32-38	55mm	72,5x163,5mm	865g
AF 80-200/2.8 Apo	16/13	30°-12°30'	1,8m	f/32	72mm	87,5x166,5mm	1300g
AF 80-200/4.5-5.6	9/9	30°-12°30'	1,5m	f/22-27	46mm	67x78mm	300g
AF 100-200/4.5	8/7	24°-12°30'	1,9m	f/22	49mm	69,6x94,5mm	375g
AF 100-300/4.5-5.6	11/9	24°-8°10'	1,5m	f/32-38	55mm	72,5x100mm	410g
AF 50/2.8 Macro	7/6	47°	0,2m	f/32	55mm	68,5x59,5mm	310g
AF 100/2.8 Makro	8/8	24°	0,35m	f/32	55mm	71x98,5mm	520g
AF 1,4x Duplicatore Apo	5/4	—	—	—	—	64x20mm	175g
AF 2x Duplicatore Apo	6/5	—	—	—	—	64,5x43,5mm	210g

Gli zoom AF Minolta coprono moltissime lunghezze focali



Gli accessori del sistema

Il sistema reflex autofocus più completo al mondo

Gli accessori del sistema Minolta Dynax 7000i vi permettono di esplorare il mondo sconosciuto della fotografia reflex autofocus intelligente. Scegliete un dorso a programma o un dorso datario Minolta e raggiungerete nuovi livelli nelle informazioni sulla fotocamera, nella stampa dei dati e nel controllo creativo della fotocamera. Scegliete poi dalla vasta gamma di accessori studiati per la Dynax 7000i ed otterrete una versatilità fotografica senza precedenti.



Il dorso a programma PB-7

Il dorso a programma PB-7 vi consente di utilizzare le funzioni di stampa dei dati, di intervallometro e di esposizione prolungata separatamente o insieme. Questo accessorio è dotato di un preciso circuito ai quarzi a garanzia della massima accuratezza.

Comando fotocamera

La fotocamera può essere programmata per un inizio automatico di sequenze fotografiche e per esposizioni prolungate. L'impostazione a mezzo di comodi tasti di comando e con un pannello LCD di facile consultazione è estremamente semplice.



Stampa dei dati

Quattro tipi di dati possono essere stampati nell'angolo inferiore destro dell'immagine: l'ora, la data, il numero del fotogramma e numeri in codice fino a sei cifre. L'esposizione della stampa viene impostata automaticamente in base alla sensibilità della pellicola impostata sulla fotocamera.



Ora: Una precisa stampa del giorno, dell'ora e del minuto indica il momento esatto dell'esposizione.



Data: Il mese, giorno ed anno possono essere stampati in uno dei tre ordini possibili.



Numeri in sequenza: I fotogrammi possono essere numerati in sequenza.



Numeri in codice: Possono essere stampati numeri fino a sei cifre per codificare i fotogrammi.



Il dorso datario DB-7

Il dorso datario DB-7 vi consente di stampare la data o l'ora sulle vostre immagini. La data può essere stampata nell'ordine giorno/mese/anno, mese/giorno/anno o anno/mese/giorno. L'ora dell'esposizione può essere stampata secondo il ciclo delle 24 ore oppure con l'indicazione del sole e 12 ore con il simbolo a.m. o p.m. E' possibile anche escludere la stampa della data. Il dorso datario DB-7 sostituisce rapidamente e facilmente il dorso standard della Dynax 7000i.



Il flash macro 1200 AF

Con l'adattatore FS-1100, questo flash a programma speciale viene facilmente montato sulla Dynax 7000i per un'illuminazione molto versatile nella fotografia scientifica, medica e per varie applicazioni speciali. Il flash è costituito da quattro tubolari situati ad angolo retto gli uni con gli altri e che possono essere scelti individualmente e fatti ruotare intorno all'obiettivo per uno scatto del lampo individuale o combinato per un controllo o un'eliminazione totale delle ombre. La misurazione automatica diretta TTL con flash garantisce esposizioni sempre perfette.



Il gruppo per comando a distanza senza cavo IR-1N

Questo accessorio vi permette di comandare la Dynax 7000i senza cavo fino ad una distanza massima di 60 metri. Tre canali separati consentono il comando simultaneo o indipendente di un numero massimo di tre gruppi individuali. La possibilità di scelta tra i fotogrammi singoli e la sequenza offre al fotografo una versatilità ancora maggiore.

Caratteristiche tecniche

Tipo di apparecchio: Reflex 35mm con sistemi intelligenti di autofocus (AF), esposizione automatica (AE), e trasporto automatico della pellicola.

Attacco degli obiettivi: Minolta tipo A a baionetta in acciaio inossidabile auto-lubrificante.

Sistema di autofocus: Minolta a rilevazione di fase TTL (attraverso l'obiettivo) con tre sensori CCD (dispositivi a carica accoppiata); due sensori verticali, un sensore orizzontale; gamma delle sensibilità: da 0 a 18 EV con 100 ISO in luce ambiente; area di messa a fuoco allargata o centrale con scatto a priorità di messa a fuoco; illuminatore AF incorporato con attivazione automatica in condizioni di scarsa luminosità o con soggetti poco contrastati, con una portata fino a 9m.

Messa a fuoco manuale: Con riferimento ai segnali di messa a fuoco o osservando lo schermo di messa a fuoco nel mirino.

Misurazione: Misurazione TTL a multi-schema collegata con il sistema di autofocus; esposizione basata sull'area del riquadro nel quale il soggetto viene messo a fuoco; misurazione media con prevalenza al centro quando si utilizza l'impostazione manuale della messa a fuoco; fotocellula al silicio in sei segmenti (SPC) sul pentaprismo per luce ambiente; una seconda SPC alla base della scatola dello specchio per misurazione TTL con flash.

Portata dell'esposizione automatica (AE): Da 0 a 20 EV con pellicola da 100 ISO e con obiettivo 50/1,4.

Tipi di esposizione:

AE programmata: Tempo di posa ed apertura vengono entrambi impostati in base al programma scelto automaticamente e vengono continuamente modificati in base alla lunghezza focale dell'obiettivo usato.

AE a priorità di tempo di posa: E' possibile scegliere qualunque tempo di posa compreso tra 1/4000 e 30 s in valori interi, la fotocamera imposta l'apertura in base ai diaframmi dell'obiettivo. AE a priorità di apertura: E' possibile scegliere qualunque apertura in mezzi valori, la fotocamera imposta tempi di posa compresi tra 1/4000 di s e 30 s senza soluzione di continuità.

Manuale: E' possibile utilizzare qualunque combinazione tempo di posa diaframma; la corretta esposizione e sovra/sottoesposizione vengono indicati nel mirino; tempo di posa «bulb» per esposizioni prolungate.

Misurazione TTL con flash: Funziona con tutte le impostazioni del flash con flash dedicati; il tempo di sincronizzazione X viene impostato automaticamente quando il segnale di flash acceso compare nel mirino; su P o A, premendo il pulsante di misurazione spot si imposta il tempo di posa più (fino a 30 secondi) per un bilanciamento con la luce ambiente.

AE programmata/AE a priorità di tempo di posa: Impostazione automatica dell'apertura e tempo di posa tra 1/125 ed 1/20 di s in funzione della lunghezza focale dell'obiettivo; il flash scatta automaticamente in condizioni di scarsa luminosità o di controllo.

Manuale: E' possibile usare qualunque tempo di 1/125 di s o più lungo e qualunque apertura disponibile.

Comandi per l'esposizione: Compensazione dell'esposizione +/-4EV; blocco AE collegato con il blocco della messa a fuoco; misurazione spot con tutti i tipi di esposizione; modifica al programma in mezzi valori.

Otturatore: Su piano focale a scorrimento verticale-trasversale controllato elettronicamente; da 1/4000 di s a 30 s con indicazione del mezzo valore più vicino.

Pulsante di scatto: Premendo parzialmente il pulsante di scatto si attivano l'esposimetro, il sistema di autofocus e le indicazioni nel pannello indicatore e nel mirino; premendo il pulsante a fondo l'otturatore scatta.

Gamma delle sensibilità delle pellicole: Da 25 a 6400 ISO in luce ambiente, da 25 a 1000 ISO per misurazione TTL con flash, entrambi in 1/3 di EV; l'impostazione automatica della sensibilità per le pellicole DX può essere modificata manualmente.

Trasporto pellicola: Automatico con motore incorporato; aggancio automatico, avanzamento automatico al primo fotogramma, avanzamento per fotogrammi singoli o continuo fino ad una velocità di 3 fotogrammi al secondo, avvio automatico o manuale del riavvolgimento, contapose di tipo additivo nel pannello indicatore; se la pellicola non è stata inserita correttamente, l'otturatore si blocca, la fotocamera emette un segnale acustico e si accende una spia luminosa.

Mirino: Il mirino a pentaprismo all'altezza dell'occhio mostra il 92-94% dell'area del fotogramma 24x36mm; ingrandimento 0,84x con obiettivo 50mm all'infinito.

Indicazioni: Pannello indicatore: Gli indicatori LCD a cristalli liquidi nel pannello indicano il tipo di esposizione, il tempo di posa, l'apertura, la messa a fuoco manuale, la sensibilità della pellicola, il numero dei fotogrammi, il funzionamento dell'autoscatto, il tempo di posa «bulb», le condizioni della batteria, la compensazione dell'esposizione, il tipo di avanzamento della pellicola, l'area di messa a fuoco scelta, la scheda funzione usata. Nel mirino gli LCD si illuminano in condizioni di scarsa visibilità ed indicano il tempo di posa, l'apertura, la compensazione dell'esposizione, la sensibilità della pellicola, se il livello della luce rientra nelle possibilità di misurazione, sovra/sottoesposizione; LED (diodi emettenti luce) indicano invece se il flash è acceso, se è carico e pronto a scattare e se l'esposizione con flash è stata sufficiente; lo stato di messa a fuoco è indicato da una combinazione di LED ed LCD.

Alimentazione: Una batteria al litio 2CR5 da 6 volt; la batteria viene controllata automaticamente ogni volta che si accende la fotocamera. L'interruttore principale presenta tre posizioni: LOCK, ON e «A».

Segnali acustici: La fotocamera emette un segnale acustico se la pellicola non è stata inserita correttamente, quando la batteria è in via di esaurimento, quando il soggetto è a fuoco, durante il funzionamento dell'autoscatto e con tempi di posa prolungati.

Autoscatto: Elettronico con 10 secondi di ritardo, annullabile; durante il funzionamento dell'autoscatto, la fotocamera emette un segnale acustico ed una spia rossa pulsa due volte al secondo.

Dimensioni e peso: 69x93x153mm, 590g escluso l'obiettivo e la batteria.

FLASH A PROGRAMMA 3200I

Controllo dell'esposizione: Misurazione automatica diretta del flash con tutti i tipi di impostazione.

Portata dell'illuminatore AF: Da 0,5m a 9m*.

Indicazioni: ON/OFF, la spia di pronto-flash si accende quando il flash è carico; impostazione «LO» di intensità ridotta; quando il flash automatico viene usato sul programma compare l'indicazione «AUTO».

Copertura del flash: Da 28 ad 85mm impostata automaticamente e senza soluzione di continuità in base alla lunghezza focale usata.

Alimentazione: Quattro batterie alcaline AA da 1,5V o al nichel cadmio da 1,2V.

Numero guida a 100 ISO:

Copertura 28mm	Copertura 85mm			
Livello di intensità:	Normale	Lo	Normale	Lo
Numero guida in m:	22	5,5	32	8

Portata massima del flash (100 ISO con obiettivo 50/1,4)

	Normale	Intensità ridotta
Su P	0,45-10m	0,45-2,5m
Su A/M	0,45-20m	0,45-5m

Accessori opzionali: Cavo a distanza OC-1100, slitta a distanza OS-1100, Cavo CD, Cavo EX, raccordo triplo TC-1000, slitta adattatore per flash FS-1100, caricatore Ni-Cd NC-2 con batterie

Dimensioni: 73x77x98,5mm

Peso: 200g

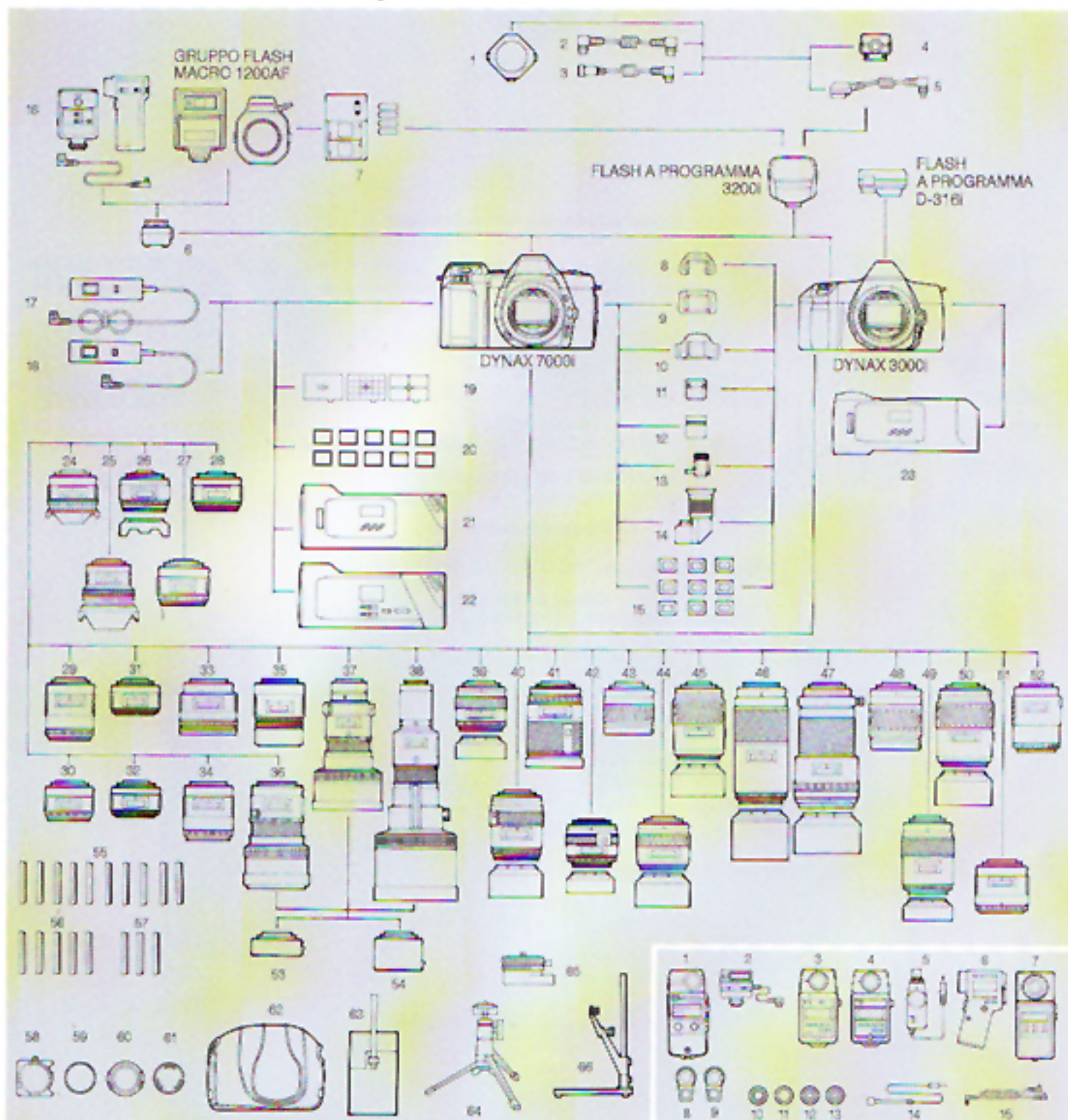
* Metodo di controllo standard Minolta ad EV1 con 100 ISO e obiettivo 50mm.

Le caratteristiche indicate possono essere sottoposte a modifiche senza alcun preavviso.

NOTA:

Il Sistema Dynax Minolta è stato studiato e prodotto per offrire al fotografo nuove funzioni e prestazioni attraverso la combinazione di corpi macchina Dynax Minolta, obiettivi AF Minolta, flash a programma ed altri accessori sempre distribuiti dalla Minolta. Desideriamo pertanto ricordare ai fotografi che l'uso ed il montaggio di obiettivi, flash ed accessori non compatibili può dar luogo a prestazioni insoddisfacenti o addirittura danneggiare le fotocamere Dynax Minolta o gli accessori del sistema. Per ottenere perciò dalle fotocamere Dynax e dai loro accessori le migliori prestazioni possibili e la massima durata. Vi consigliamo di usare solo obiettivi, flashes ed altri accessori distribuiti dalla Minolta per le fotocamere Dynax Minolta.

Tabella del Sistema Dynax



Accessori flash

1. Racordo tripla TC-1000
2. Cavo CD
3. Cavo EK
4. Slitta a distanza OS-1100
5. Cavo a distanza OC-1100
6. Caricatore Ni-Cd NC-2

Accessori fotocamera

8. Cinghia oculare EO-3
9. Cinghia oculare EO-7
10. Tappo dell'oculare
11. Copershiello della slitta porta accessori SC-3
12. Copershiello della slitta porta accessori SC-7
13. Lente di ingrandimento Vh
14. Mirino angolare Vh
15. Lenti di correzione diottrica 1000
16. Gruppo per comando senza cavo IR-1N*
17. Comando a distanza RC-1000L
18. Comando a distanza RC-1000S
19. Schermo di messa a fuoco 7
20. Schede creative

* Utilizzabile solo con la Dynax 7000

21. Dorsale datario DB-7

22. Dorsale a programma PB-7
23. Dorsale datario DB-3
24. Fish-eye AF 16mm f/2.8
25. 20mm AF f/2.8
26. 24mm AF f/2.8
27. 28mm AF f/2
28. 28mm AF f/2.8
29. 28mm AF f/1.4
30. 35mm AF f/2
31. 50mm AF f/1.4
32. 50mm AF f/1.7
33. 85mm AF f/1.4
34. 100mm AF f/2
35. 135mm AF f/2.8
36. 200mm AF f/2.8 Apo
37. 300mm AF f/2.8 Apo
38. 600mm AF f/4 Apo
39. 24-50mm AF f/4
40. 28-85mm AF f/3.5-4.5
41. 28-135mm AF f/3.4-4.5
42. 35-70mm AF f/4
43. 35-80mm AF f/3.4-5.6

44. 35-105mm AF f/3.5-4.5

45. 70-210mm AF f/3.4-4.5
46. 75-300mm AF f/3.4-5.6
47. 80-200mm AF f/2.8 Apo
48. 80-200mm AF f/3.4-5.6
49. 100-200mm AF f/4.5
50. 100-300mm AF f/4.5-5.6
51. 50mm AF f/2.8 macro
52. 100mm AF f/2.8 macro
53. Duplicatore di focale AF 1.4x Apo
54. Duplicatore di focale AF 2x Apo
55. Filtri
56. Filtri Polarizer
57. Lenti addizionali
58. Porta filtri in gelatina
59. Tappo del corpo macchina
60. Tappo anteriore dell'obiettivo
61. Tappo posteriore dell'obiettivo
62. Custodia per fotocamera
63. Astuccio per obiettivo
64. Mini stativo TR-1
65. Testina panoramica II
66. Stativo per riproduzione II

Esposimetri

1. Flashmeter IV
2. Ricevitore dat. DR-1000**
3. Auto Meter III*
4. Auto Meter III
5. Booster II
6. Spotmeter F
7. Colorimeter II
8. Mirino a 5"
9. Mirino a 10"
10. Diffusore silenzioso ND 4x e 8x
11. Maccherina
12. Diffusore piano
13. Accessorio per luce riflessa
14. Mini rievatore
15. Cavo sincrono I

** Utilizzabile solo con la Dynax 7000i

con slitta adattatore PS-1100

Minolta Camera Co., Ltd.
30, 2-Chome, Azuchi-Machi, Higashi-Ku, Osaka 541, Japan

Minolta GmbH
Kurt-Fischer-Straße 50, D-2070 Ahrensburg, West-Germany

Minolta France S.A.
357 bis, rue d'Estienne d'Orves, 92 700 Colombes, France

Minolta (UK) Ltd.
1-3 Tanners Drive, Blakelands North, Milton Keynes, MK 14 5BU, England

Minolta Austria Ges. m.b.H.
Amalienstraße 59-61, A-1131 Wien, Austria

Minolta Camera Benelux B.V.
P. B. 264, 3600 AG Maarssen, The Netherlands
Belgium Branch Steen Brug 115-117, 2200 Antwerpen, Belgium

Minolta (Schweiz) AG
Riedhof V, Riedstraße 6, CH-8953 Dietikon-Zürich, Switzerland

Minolta Svenska AB
Brännkyrkagatan 64, Box 17074, S-104 62 Stockholm 17, Sweden

Minolta Corporation
Head Office 101 Williams Drive, Ramsey, New Jersey 07446, U.S.A.
Los Angeles Branch 3105 Lomita Boulevard, Torrance, CA 90505, U.S.A.
Chicago Branch 3000 Tollview Drive, Rolling Meadows, IL 60008, U.S.A.
Atlanta Branch 5904 Peachtree Corners East, Norcross, GA 30071, U.S.A.

Minolta Canada Inc.
Head Office 369 Britannia Road East, Mississauga, Ontario L4Z 2H5, Canada
Montreal Branch 375 Rue McArthur, St. Laurent, Quebec H4T 1X8, Canada
Vancouver Branch 105-3830 Jacobs Road, Richmond, British Columbia V6V 1Y6, Canada

Minolta Hong Kong Ltd.
Room 208, Eastern Centre, 1085 King's Road, Quarry Bay, Hong Kong

Minolta Singapore (Pte) Ltd.
10, Teban Gardens Crescent, Singapore 2260



MINOLTA