

# MINOLTA

The essentials of imaging

[www.minolta.com](http://www.minolta.com)

# DYNAX 5

*Così potente. Così piccola. Così perfetta. Con il sistema autofocus più rapido al mondo nella sua categoria, la Dynax 5 catturerà ogni movimento, in ogni momento.*





Sistema AF supergrandangolare in 7 punti con sovrapposizione di LED luminoso



## Istanti preziosi rapidi come un battito di ciglia, richiedono il sistema AF più rapido al mondo\*.

\*per questa categoria di reflex autofocus 35mm, al mese di maggio 2001.

Ricordate quando, da bambini, correvate sciamando per i boschi con gli amici e bruciavate in attività senza tregua le lunghe giornate estive? Ora, con la Dynax 5 potrete catturare facilmente anche quei ricordi.

La vita è un perenne movimento: di bimbi che giocano, animali che corrono, avvenimenti che si susseguono e la Dynax 5 è stata creata per catturare qualunque movimento. Perché vanta il sistema di autofocus più veloce al mondo con controllo super rapido della messa a fuoco di tipo Predictive. Oltre ad un rivoluzionario sistema di messa a fuoco, che permette un controllo istantaneo nel mirino dell'area di messa a fuoco. Queste funzioni sofisticate vi permetteranno di sfruttare al massimo le opportunità fotografiche e di individuare, congelare e fissare più facilmente l'azione più rapida con una messa a fuoco accurata.

Controllo AF multi-direzionale di tipo Predictive



Trasporto continuo  
della pellicola a  
3 fotogrammi al secondo



## Divertitevi a fotografare nelle condizioni più difficili con le funzioni più potenti al mondo\*.

\*per questa categoria di reflex autofocus 35mm, al mese di maggio 2001.

Per realizzare belle fotografie, bisogna poter fotografare nelle situazioni più varie. Ecco perché la Dynax 5 è stata dotata delle funzioni più potenti, quelle precedentemente riservate alle fotocamere di categoria superiore. Volete bloccare l'immagine di un bimbo che gioca nel lago con una nitidezza cristallina? O preferite realizzare un ritratto di incantevole equilibrio tra luci ed ombre? Con la Dynax 5, sarete in grado di controllare perfettamente entrambe queste situazioni fotografiche così difficili. Il suo velocissimo otturatore, con un tempo di posa di 1/4000 di secondo, il più veloce al mondo nella sua categoria, può affrontare i soggetti dai movimenti più rapidi. Con un trasporto continuo a 3 fotogrammi al secondo, nessun'altra fotocamera è così rapida a catturare l'azione. Inoltre, una misurazione in 14 segmenti su schema a nido d'ape vi offre la libertà creativa di controllare la luce ambiente e le ombre.

Tempo di posa massimo di 1/4000 di sec.





## **Dai principianti agli esperti di fotografia, una reflex AF per qualunque livello.**

Così semplice, ma così potente. La Dynax 5 è il risultato di una rivoluzione tecnologica che permette a fotografi di qualunque livello di realizzare superbe fotografie. Per un'istantanea, impostate la Dynax 5 sul programma P completamente automatico e, dal primo istante in cui guarderete nel suo luminoso mirino, potrete concentrarvi totalmente sullo studio della miglior composizione e inquadratura, con il massimo divertimento, perché le potenti funzioni della fotocamera si occuperanno di tutto il resto. Per favorire il vostro lato creativo, la fotocamera possiede inoltre numerose funzioni sofisticate: variazione automatica dell'esposizione, compensazione dell'esposizione, impostazioni A, S ed M e molte altre funzioni personalizzabili. Poiché queste funzioni sono state adottate, emulando le fotocamere di categoria superiore, costituiranno una sfida continua per le vostre capacità creative.



## Le funzioni più avanzate della categoria, nella fotocamera più piccola e leggera al mondo\*.

E' ovvio che, potendo avere sempre una fotocamera a disposizione, le opportunità fotografiche aumentano. Poiché la Dynax 5 è la reflex AF più comoda da trasportare per dimensioni e peso, potrete portarla sempre con voi.

Certamente, poi, la Dynax 5 possiede molte funzioni sofisticate normalmente riservate alle fotocamere delle categorie più elevate. Funzioni come il più avanzato

sistema di autofocus con controllo della messa a fuoco di tipo Predictive ad alta velocità, mirino nitido e super luminoso, baionetta in acciaio ed altre ancora. E, grazie alla meccanica Minolta, rinomata in tutto il mondo, troverete queste funzioni elegantemente racchiuse in una reflex "user-friendly" facile da usare, dalle linee ergonomiche.

La Dynax 5. Così potente. Così piccola. Così perfetta.

\* Rispetto a TUTTE le reflex autofocus 35mm.  
Al mese di maggio 2001, secondo i controlli standard Minolta.



# DYNAX 5

## Il Sistema AF più veloce al mondo\*.



### Controllo AF a velocità ultra-elevata

Rispetto a qualunque altra fotocamera della categoria, la Dynax 5 è decisamente la più veloce. Perché ha adottato un AF con una tecnologia simile a quella della Dynax 7, considerata la più veloce di qualunque categoria. La tecnologia condivisa comprende un motore ad alta potenza per il sistema AF, microcomputer ad alta velocità, elaborazione dati più veloce, miglior algoritmo di controllo ed un nuovo sistema di attivazione AF in tempo reale. Dispositivi questi che permettono al sistema AF di svolgere molteplici operazioni e di mettere a fuoco con una rapidità stupefacente.

Tra le reflex 35mm AF della categoria. Fino a maggio del 2001.

#### Grafico di confronto della velocità dell'AF

(Controlli effettuati alle medesime condizioni per tutte e tre le reflex AF)

Pulsante di scatto "ON"

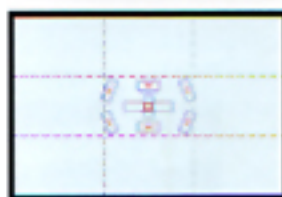


Una tra le principali reflex AF concorrenti della Dynax 5



### Messa a fuoco multi-direzionale di tipo Predictive

Grazie al sistema di controllo della messa a fuoco di tipo Predictive, più veloce nella categoria, la Dynax 5 può seguire i movimenti più rapidi dei soggetti. In verità, il suo sistema è così immediato da poter seguire persino i cambiamenti di velocità e direzione, mantenendo una messa a fuoco accurata. E, a differenza delle altre fotocamere, l'otturatore della Dynax 5 scatterà nell'istante in cui verrà premuto il pulsante di scatto. Questi miglioramenti sono stati resi possibili dall'impiego di un motore AF ad alta potenza, di un sistema di movimento dell'obiettivo contemporaneo al sollevamento dello specchio, e di un miglior algoritmo dell'AF.



Linea di indicazione della sovrapposizione  
Area di misurazione della distanza

### Sistema AF supergrandangolare in 7 punti

Offre una flessibilità ottimale nella composizione di un'immagine, permettendo di ottenere inquadrature esteticamente equilibrate. Il nuovo ed efficiente sistema AF in 7 punti copre un'area di messa a fuoco grandangolare con una distribuzione dei sensori basata sulla "legge dei terzi", che facilita la localizzazione dei soggetti situati agli angoli. Il sensore a croce centrale rileva l'orientamento del contrasto orizzontale o verticale del soggetto. In AF continuo, la funzione segue il soggetto, lasciandovi liberi di concentrarvi totalmente sulla composizione.

### Sovrapposizione di LED luminoso

La Dynax 5 è inoltre la prima fotocamera nella categoria dotata di questa comoda funzione. Localizzata nel mirino, questa luce rossa si sovrappone all'immagine consentendovi di controllare se la fotocamera sta mettendo a fuoco il soggetto desiderato, quando l'inquadratura comprende numerosi oggetti.



# Le caratteristiche più potenti al mondo.



## Tempo di posa ultra veloce di 1/4000 di secondo

Utilizzando un tempo di posa di 1/4000 di secondo, il più veloce nella categoria, la Dynax 5 può congelare i movimenti più rapidi del soggetto con stupefacente nitidezza e ricchezza di dettagli. Vi permetterà così di fotografare con aperture maggiori in condizioni di forte controcuce.



## Avanzamento ultra-veloce della pellicola a 3 fot. al sec.

Poiché la Dynax 5 è dotata di una fantastica velocità di avanzamento della pellicola a 3 fot. al sec.\*, nessun'altra fotocamera della categoria vi permette di eseguire sequenze fotografiche di soggetti in movimento alla stessa velocità. La Dynax 5 utilizza infatti un motore ad alta potenza, una miglior sequenza di trasporto della pellicola e di carica dell'otturatore, oltre al sistema di scatto adottato dalla Dynax 9. Queste caratteristiche vi consentiranno di ottenere sequenze fotografiche migliori delle azioni che vorrete registrare.

\* Velocità di avanzamento continuo risultata ai controlli effettuati da Minolta alle seguenti condizioni: modalità di messa a fuoco AF a fotogrammi singoli o MF, senza stampa della data o dell'ora.



## Misurazione su schema a nido d'ape in 14 segmenti

Garantisce una precisa esposizione anche per i soggetti nelle condizioni di luce più difficili. Il suo sistema di misurazione raccoglie i dati: luminosità, distanza, posizione del soggetto e lunghezza focale. Questi dati vengono poi analizzati per stabilire se il soggetto è illuminato normalmente o in controcuce, se si tratta di un ritratto o di un paesaggio, ecc., e, in base a questa analisi, viene impostata un'esposizione ottimale.



## Misurazione Spot

La modalità perfetta per le esposizioni più complesse. Soggetti illuminati da dietro o fortemente contrastati. Per realizzare la più accurata misurazione spot del soggetto, la sensibilità è concentrata in un'area di 5,5mm, cioè il 3% dell'area totale del fotogramma.

## Varie impostazioni flash

L'attivazione forzata del flash migliora l'esposizione dei soggetti in controcuce schiarendo le ombre. Per un'illuminazione morbida e naturale, usate l'Esclusione Flash. La funzione anti-occhi rossi riduce l'effetto occhi rossi causato dallo scatto del flash con poca luce. Il comando flash senza cavo con controllo TTL aggiunge un tocco di creatività con i flash Minolta 5400HS, 5600HS (D) o 3600 (HS)D. Inoltre, con i flash 5600HS (D) o 3600HS (C), la sincronizzazione ad alta velocità permette di fotografare in controcuce utilizzando aperture di diaframma superiori a quelle normalmente usate con il flash incorporato e normali tempi di sincronizzazione.



## Misurazione ADI con flash

Montate sulla fotocamera un obiettivo (D)\* e l'ADI Minolta (l'integrazione della distanza tecnologicamente avanzata) assicurerà una perfetta misurazione con flash, indipendentemente dalle condizioni dello sfondo o dalle caratteristiche di riflessione del soggetto. Con il Flash 5600HS (D), 3600HS (D) e persino con il flash incorporato, la Dynax 5 calcola un numero guida basato sulla distanza del soggetto, la luce ambiente, il potere riflettente del soggetto prima del flash\*\* e lo sfondo, per stabilire l'intensità del lampo necessaria.

\* La misurazione ADI con flash funziona solo con gli obiettivi (D). \*\* Non funziona con il flash incorporato.

## Attivazione automatica con lo sguardo

Attivate questa funzione speciale e potrete scattare le istantanee più naturali nell'istante in cui si presenterà l'occasione. I sensori nell'impugnatura e sul mirino attivano automaticamente i sistemi AF ed AE nel momento in cui la fotocamera viene avvicinata all'occhio, permettendo di essere sempre pronti all'azione.

## Controllo della profondità di campo

Questa comoda funzione permette di controllare continuamente la profondità di campo dell'immagine. Sarà così più facile verificare se il soggetto e lo sfondo risulteranno entrambi a fuoco, oppure controllare la messa a fuoco in macrofotografia.

## 14 Funzioni Personalizzabili

La Dynax 5 può essere impostata su funzioni personalizzate, scelte in base alle proprie esigenze, che verranno selezionate automaticamente ed istantaneamente.

● Priorità all'AF ● Attivazione riavvolgimento pellicola ● Estremità

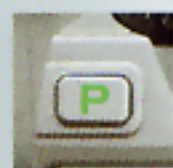
pellicola ● Memoria DX ● Blocco pulsante di scatto a fotocamera scarica ● Pulsante di blocco messa a fuoco obiettivo ● Attivazione sensori oculare ● Flash su programma P ● Selezione area AF con pulsante AF Spot ● Pulsante blocco AE ● Illuminatore AF tramite flash incorporato ● Misurazione con flash ● Indicazione nel mirino area di messa a fuoco selezionata ● Blocco pulsante di scatto senza obiettivo.





## Facilità operativa

Con le moltissime funzioni facilitate di cui è dotata, la Dynax 5 permette a chiunque di scattare fotografie eccezionali, dal primo istante in cui guarderà nel mirino.



### Programma P completamente manuale

Per fotografare con la massima facilità, premete semplicemente il tasto P della vostra Dynax 5 e non dovete far altro che comporre la vostra inquadratura. Se necessario, il programma attiverà anche il flash.



### Selezione di Programma-soggetto

Con i 5 programmi selezionabili, la fotocamera imposta automaticamente tempi di posa ed aperture di diaframma premendo semplicemente il tasto con l'icona corrispondente al tipo di fotografia. Non si dovrà far altro che inquadrare e scattare.



### Programma Ritratti

Per dare al volto tutta l'enfasi desiderata. Utilizzando una grande apertura di diaframma per ridurre la profondità di campo, il soggetto risulterà perfettamente a fuoco, mentre lo sfondo assumerà l'aspetto di una tavolozza di colori.



### Programma Paesaggi

Questo programma regola le impostazioni in modo che sia il soggetto in primo piano che il paesaggio o lo sfondo risultino entrambi ben dettagliati e perfettamente a fuoco.



### Programma Distanza Ravvicinata

L'ideale per fotografare da vicino fiori, ricordi, oggetti di piccole dimensioni. La macrofotografia isola i soggetti dallo sfondo dando loro un aspetto tridimensionale.



### Programma Azioni Sportive

Permette di congelare soggetti in rapido movimento con grande nitidezza dei dettagli. Questa impostazione sfrutta tutta la potenza del sistema AF più veloce al mondo della categoria.



### Programma Ritratti Notturmi

Con un'esposizione più equilibrata, questo programma produce sfondi notturni o al tramonto meglio dettagliati. Per rendere meno scuro lo sfondo, unisce l'uso del flash a tempi di posa lunghi.

## Creatività operativa

Per assecondare la vostra vena artistica ed ampliare i vostri orizzonti fotografici, la Dynax 5 è stata dotata di tutta una serie di sofisticate funzioni creative.

### Impostazione Manuale & a Priorità di Diaframma/Tempo di posa

Per ritratti, paesaggi o macrofotografie di eccezionale bellezza, impostate la fotocamera sulla priorità di diaframma e fotografate con un maggior controllo della profondità di campo. Con i tempi di posa da 1/4.000 di sec. a 30 sec., l'impostazione S (a priorità di tempo di posa) permette di congelare i movimenti più rapidi con una messa a fuoco perfetta o di rendere l'effetto del movimento con un'immagine flou. Per la realizzazione di fotografie creative notturne, l'impostazione M manuale offre invece un controllo totale dei tempi.

### Variazione automatica dell'esposizione

Funzione che permette di scattare una sequenza di 3 fotogrammi della medesima scena con una leggera variazione del valore espositivo. La soluzione ideale per le situazioni di luce più difficili e per ottenere fotografie più creative.



### Esposizioni Multiple

Per creare effetti fantastici ed inconsueti sovrapponendo più esposizioni su un singolo fotogramma. L'impostazione esclude il sistema di avanzamento automatico della pellicola, permettendo di sovrapporre più immagini.



### Compensazione Esposizione

Per conferire alla propria immagine un tocco di creatività. Questa funzione permette di sovraesporre o sottoesporre intenzionalmente l'immagine offrendo maggiori possibilità di controllo della misurazione e del risultato finale.



### Impostazione ISO Automatica & Manuale

Basta inserire una pellicola nella Dynax 5 e la fotocamera leggerà automaticamente la sensibilità per impostare la corretta esposizione. Ma per essere più creativi, basta escludere l'impostazione automatica e scegliere manualmente la sensibilità desiderata.

## ALTRE FUNZIONI

### Mirino

A garanzia del campo inquadrato chiaro e luminoso, la Dynax 5 utilizza lo stesso schermo di messa a fuoco sferico acuto matto della Dynax 7. Ha inoltre adottato un elemento asferico a doppia faccia ed un rivestimento in argento dello specchio di Dach per una nitidezza superiore dell'immagine.

### Vibrazioni minime dello specchio

Per una messa a fuoco perfetta anche nelle fotografie su cavalletto con tempi di posa lunghi, la Dynax 5 utilizza uno specchio con un bilanciamento sottilissimo e leggero per ridurre le vibrazioni ai livelli minimi della categoria.

### Blocco scomparto pellicola

Un dispositivo di sicurezza protegge la fotocamera dal rischio di aperture accidentali del dorso della fotocamera e da una conseguente esposizione indesiderata della pellicola. Quando lo scomparto è bloccato, l'indicatore vicino al dispositivo di blocco dello scomparto è rosso. La comoda localizzazione del blocco garantisce la massima rapidità nel cambio pellicola.



### Baionetta in metallo

La Dynax 5 è dotata di un attacco dell'obiettivo in metallo di grande durata che garantisce la massima rigidità anche con gli obiettivi più pesanti.

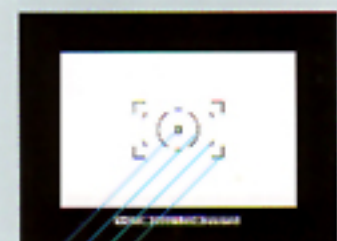
## Identificazione delle parti

- 1 Slitta porta accessori
- 2 Pulsante Programma
- 3 Pannello dati
- 4 Selettore di comando
- 5 Pulsante di scatto
- 6 Pulsante modalità di trasporto
- 7 Pulsante Programma-soggetto
- 8 Occhiello cinghia
- 9 Spia autoscatto/ricvitore telecomando IR
- 10 Pulsante di controllo profondità di campo
- 11 Sensori impugnatura
- 12 Interruttore modalità di messa a fuoco/Lens release
- 13 Sblocco obiettivo
- 14 Pulsante compensazione esposizione
- 15 Pulsante impostazione flash

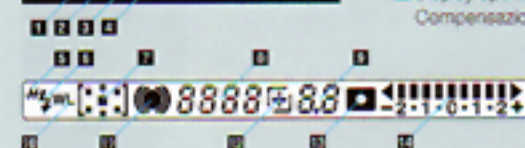


- 16 Selettore di funzione
- 17 Pulsante funzione
- 18 Occhiello per cinghia
- 19 Finestrino pellicola
- 20 Sensori oculare
- 21 Mirino
- 22 Pulsante di blocco spot AE
- 23 Pulsante Spot AF
- 24 Interruttore principale
- 25 Terminale telecomando
- 26 Indicatore di blocco scomparto pellicola (lato impugnatura)
- 27 Sblocco coperchio dorso
- 28 Pulsante riavvolgimento manuale
- 29 Pulsante selettore
- 30 Pulsante Data

## Display mirino

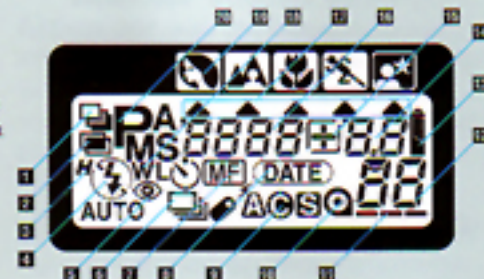


- 1 Area messa a fuoco spot
- 2 Area misurazione spot
- 3 Area messa a fuoco localizzata
- 4 Riquadro di messa a fuoco grandangolare
- 5 Indicatore sincronizzazione ad alta velocità
- 6 Indicatore flash
- 7 Indicatori area di messa a fuoco
- 8 Display tempo di posa / ISO
- 9 Display apertura di diaframma / Compensazione esposizione



- 10 Indicatore flash senza cavo / a distanza
- 11 Segnali di messa a fuoco
- 12 Indicatori compensazione flash
- 13 Indicatori blocco Spot-AE
- 14 Indice di misurazione

## Pannello indicatore dati



- 15 Indicatore variazione automatica esposizione
- 16 Indicatore esposizioni multiple
- 17 Indicatore sincronizzazione ad alta velocità
- 18 Indicatori impostazione flash
- 19 Indicatore anti-occhi rossi
- 20 Indicatori trasporto pellicola
- 21 Indicatore data
- 22 Indicatori impostazione AF
- 23 Simbolo caricatore
- 24 Segnali trasporto pellicola
- 25 Display contapose / esposizioni multiple
- 26 Impostazione funzioni personalizzate
- 27 Indicatore condizioni batterie
- 28 Display apertura di diaframma / compensazione esposizione
- 29 Indicatore compensazione esposizione
- 30 Display tempo di posa / ISO
- 31 Indicatori programma soggetto
- 32 Indicatore flash senza cavo / a distanza
- 33 Icone programmi soggetto
- 34 Indicatore modalità di esposizione

# Accessori Minolta per maggiori possibilità fotografiche.



## Obiettivo zoom standard AF 28-80mm f3.5-5.6 (D)

L'utilizzazione di tre elementi asferici a doppia faccia consente di ottenere, da questo zoom standard più piccolo e più leggero al mondo, un'immagine incredibilmente accurata. Questo obiettivo offre eccellenti capacità macro fino ad una distanza di 40 cm per tutta l'estensione del suo zoom e, utilizzando un'apertura di diaframma circolare, produce un'immagine gradevolmente sfocata. Inoltre, un codificatore della distanza incorporato nell'obiettivo rende possibile la misurazione ADI con flash quando si utilizzano o il flash incorporato o i nuovi apparecchi flash della serie (D).

Elementi asferici a doppia faccia in funzione di plastica



Elementi asferici a doppia faccia in funzione di vetro



## Teleobiettivo Zoom AF 75-300mm f3.5-5.6 (D)

Sfruttate al massimo la versatilità completando il vostro sistema Dynax 5 con questo obiettivo zoom. Utilizza anch'esso un'apertura di diaframma circolare oltre ad un codificatore della distanza per misurazione ADI con flash. Ugualmente per ogni altro aspetto al corrispondente obiettivo standard, con cui condivide prestazioni, compattezza, facilità operativa ed aspetto.



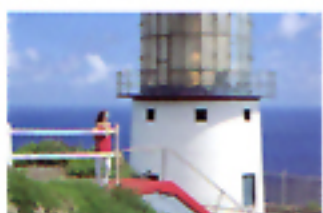
28mm



35mm



50mm



75mm

Zoom standard AF 28-80mm f3.5-5.6 (D)



80mm



135mm



200mm



300mm

Zoom tele AF 75-300mm f3.5-5.6 (D)

### OBIETTIVI ZOOM AF

- AF 17-35mm f/3.5 G
- AF 20-35mm f/3.5-4.5
- AF 24-85mm f/3.5-4.5
- AF 24-105mm f/3.5-4.5(D)
- AF 28-70mm f/2.8 G
- AF 28-80mm f/3.5-5.6 II
- AF 28-80mm f/3.5-5.6(D)
- AF 28-105mm f/3.5-4.5
- AF 35-80mm f/4-5.6
- AF 70-210mm f/4.5-5.6 II
- AF 75-300mm f/3.5-5.6(D)
- AF 75-300mm f/4.5-5.6 II
- AF 80-200mm f/2.8 APO G
- AF 100-300mm f/4.5-5.6 APO(D)
- AF 100-300mm f/4.5-5.6 APO
- AF 100-400mm f/4.5-6.7 APO

### OBIETTIVI STANDARD

- AF 50mm f/1.4
- AF 50mm f/1.7

### OBIETTIVI GRANDANGOLARI

- AF 20mm f/2.8
- AF 24mm f/2.8
- AF 28mm f/2
- AF 28mm f/2.8
- AF35mm f/1.4 G
- AF35mm f/2

### TELEOBIETTIVI

- AF 85mm f/1.4 G
- AF 85mm f/1.4 G(D)
- AF 200mm f/2.8 APO G
- AF 300mm f/2.8 APO G
- AF 300mm f/4 APO G
- AF 400mm f/4.5 APO G
- AF 600mm f/4 APO G
- AF 1.4X Tele Converter II APO
- AF 2X Tele Converter II APO

### OBIETTIVI MACRO

- AF 50mm f/2.8 MACRO
- AF 50mm f/3.5 MACRO
- AF 100mm f/2.8 MACRO(D)
- AF 200mm f/4 MACRO APO G
- AF MACRO 200M 3X-1X f/1.7-2.8

### OBIETTIVI SPECIALI

- FISHEYE AF 18mm f/2.8
- AF 100mm f/2.8 SOFT FOCUS
- STF 135mm f/2.8 [T4.5]
- 500mm f/8 REFLEX AF

La lettera "D" contraddistingue una serie di obiettivi ad alte prestazioni e con grande apertura di diaframma. (D) sta ad indicare il sistema di codifica della distanza. Perde possibile funzioni come la misurazione ADI (di registrazione automatica della distanza) con flash, riquando lo spegnete "rimove dal motore dell'AF" con la Dynax 5 con flash 5600HS/3600HS/3600HS/3600HS.

## Flash a Programma 5600HS(D)/3600HS(D)

Per scelte più avanzate, il 5600HS (D) offre un numero guida massimo di 56 in metri (a 85mm e con 100 ISO), misurazione ADI con flash, e sincronizzazione ad alta velocità senza cavo a distanza. Per un'illuminazione indiretta, la testa del flash può essere comodamente inclinata di 10 gradi verso il basso, di 90 gradi verso l'alto, di 90 gradi in senso orario e di 180 gradi in senso antiorario. Il 3600HS(D) offre un numero guida massimo di 36 (a 85mm e con 100 ISO), sincronizzazione ad alta velocità e l'illuminatore AF incorporato.



Flash a Programma 5600HS (D)



Flash a Programma 3600HS (D)

## Unità alimentatrice AA BP-200

Questa unità alimentatrice esterna opzionale alimenta la vostra fotocamera con normali batterie AA: potrete così sempre usare la vostra Dynax 5, ovunque vi troviate.



## Fotografie digitali migliori per un mondo digitale

Quanto a nitidezza, una stampa 35mm non conosce confronti. E quando scannerizzerete le vostre negative/Dia con uno Scanner Minolta della serie DiMAGE Scan, nel vostro PC entrerà solo la miglior qualità. Persino dopo la digitalizzazione e l'invio tramite computer, le immagini che i vostri amici riceveranno saranno sempre eccezionalmente nitide e ben dettagliate.

<http://www.dimage.minolta.com>

## Caratteristiche tecniche

### FOTOCAMERA

Tipo di fotocamera: reflex 35mm con flash incorporato, esposizione automatica (AE) e autofocus (AF)

### SISTEMA DI AUTOFOCUS

Modalità di messa a fuoco: Autofocus / selezionabile la messa a fuoco manuale

Caratteristiche principali: Attivazione automatica con lo sguardo Eye-start • Area di messa a fuoco grandangolare • Area di messa a fuoco localizzata selezionabile da 7 punti sensori • Controllo messa a fuoco multi-direzionale di tipo predictive • Selezione automatica modalità AF / AF continuo / AF a fotogrammi singoli • Segnale acustico di blocco della messa a fuoco selezionabile

Sistema di rilevazione: Sistema TTL a rilevazione di fase

Cellula di rilevazione: Sensori AF (sensori in 7 punti con sensore a croce centrale)

Gamma sensibilità AF: -1-18 EV (a 100 ISO)

Illuminatore AF: "LED" flash incorporato (Attivazione automatica con poca luce o scarso contrasto)

• Con flash dedicato, il suo illuminatore AF (LED) verrà selezionato automaticamente

• Portata: Circa 1 - 5m (con obiettivo 50mm)

### SISTEMA DI ESPOSIZIONE

Modalità: AE programmata (il programma P e le modalità PA e PS sono disponibili come funzione personalizzata) • Esposizione a priorità di diaframma (A) • Esposizione a priorità di tempo di posa (S) • Esposizione manuale (M)

Selezione programma soggetto: Ritratti, paesaggi, distanza ravvicinata, azioni sportive, ritratti notturni

Impostazione manuale: Tempi di posa: incrementi di 0,5 EV / Apertura di diaframma: incrementi di 0,5 EV

Tipo di misurazione: Misurazione TTL: misurazione su schema a nido d'ape in 14-segmenti /

Misurazione Spot (diametro 5,5mm) / Misurazione diretta TTL sul piano pellicola per flash.

Possibilità di misurazione: • Misurazione su schema a nido d'ape in 14-segmenti: 1-20 EV • Misurazione Spot: 4-20 EV (ISO, obiettivo 1/1,4)

Compensazione esposizione: +/- 3EV con incrementi di 1/2

ISO (sensibilità pellicola): Impostazione automatica da 25 a 5000 ISO con incrementi di 1/3 /

Impostazione manuale da 6 a 6400 ISO con incrementi di 1/3 / Con flash: 25-1000 ISO / Pellicole DX: la

sensibilità ISO viene impostata automaticamente / Pellicole non-DX: sensibilità impostata

sull'impostazione ISO precedente

Blocco AE: L'esposizione si blocca automaticamente quando la messa a fuoco è bloccata • Blocco

Spot-AE con il pulsante di blocco spot-AE

### FLASH

Flash incorporate: • Numero guide: 12 • Copertura flash: angolo di campo di 28mm • Fonte di

alimentazione: batterie fotocamera • Spegnimento automatico con flash dedicati • Programma P /

selezione di programma-soggetto: Uscita automatica, flash automatico (selezionabili l'attivazione

forzata flash / esclusione flash) • Modalità A / S / M mode: attivazione forzata flash con flash in

posizione di lavoro esclusione flash con flash abbassata • Anti-occhi rossi (pre-flash) selezionabile

• Possibile invio segnali flash senza cavo a apparecchio flash / a distanza (disponibile il rapporto di

luminosità)

Impostazioni Flash: • Attivazione forzata flash / esclusione flash / anti-occhi rossi (pre-flash) • Flash

senza cavo / a distanza: sincronizzazione con la fotocamera con tempi di posa di 1/45 di sec. o più

lungi • Controllo del rapporto di intensità: sincronizzazione con la fotocamera con tempi di posa di 1/45

di sec. o più lunghi • Sincronizzazione ad alta velocità senza cavo / a distanza: 1/125 di sec. o più

lungi

veloce: disponibile con i 5600HS(D) e 3600HS(D) • Sincronizzazione ad alta velocità: 1/125 di sec. o più

veloce disponibile con 5400HS, 5600HS(D) e 3600HS(D)

### OTTURATORE

Tipo: Con controllo elettronico, su piano focale, a scorrimento verticale

Tempi di posa: da 1/4000 sec. a 30 sec., più la posa B (5 ore circa con batterie nuove)

Tempo di sincronizzazione con flash: 1/125 di sec. o più lungo, si sincronizza con tutti i tempi in HSS

(sincronizzazione ad alta velocità)

### MIRINO

Tipo: Fisso a pentaprisma all'altezza dell'occhio

Pentaprisma: Tipo con specchio a tetto (metallo argentato)

Schermo di messa a fuoco: Sferico acuto matte

Campo visivo: 90° x 90°

Ingrandimento: 0,75X (con obiettivo 50mm con messa a fuoco all'infinito)

Anti-afaticamento: 16mm dall'oculare, 13mm dal riquadro dell'oculare

Dioftri: -1 dioftri

Conchiglia oculare: Tipo estraibile

### TRASPORTO PELLICOLA

Modalità di trasporto: Avanzamento per fotogrammi singoli, trasporto continuo (3 fot. al sec.) La

velocità indicata è basata sui risultati di prove standard Minolta eseguite alle seguenti condizioni:

modalità di messa a fuoco—AF a fotogrammi singoli o MF, senza stampa della data/ora.

Caricamento: Automatico (Avanzamento automatico al primo fotogramma alla chiusura del dorso)

Riavvolgimento: • Automatico • Avvio manuale del riavvolgimento selezionabile • Tempo di

riavvolgimento: 8 sec. circa (pellicole da 24 pose)

Autoscatto: Indicato da un LED luminoso o da un segnale acustico, con 10-secondi di ritardo dello

scatto, annullabile

### ALTRE CARATTERISTICHE

Terminale comando a distanza, ricevitore IR comando a distanza RC-3\*, controllo della profondità di

campo l'apertura non è modificabile durante il controllo della profondità di campo, variazione

automatica dell'esposizione, variazione automatica dell'esposizione con incrementi di EV selezionabili

tra 0,3, 0,5, 0,7 o 1 con 3 esposizioni, esposizioni multiple, 2 esposizioni, funzioni personalizzabili: 14 voci

### BATTERIE

Tipo: 2 batterie al litio CR2 da 3Volt

Indicatore condizioni batterie: l'indicatore condizioni batterie a 3 stadi indica la carica residua delle

batterie quando l'interruttore principale viene portato su "ON."

### DIMENSIONI

Dimensioni (LxAlxP): 127 x 87 x 60,5mm

Peso (senza batterie): 305g

Le caratteristiche sopraindicate sono state determinate in seguito a controlli standard Minolta, sono

basate sulle informazioni più recenti disponibili al momento della stampa e possono essere sottoposte

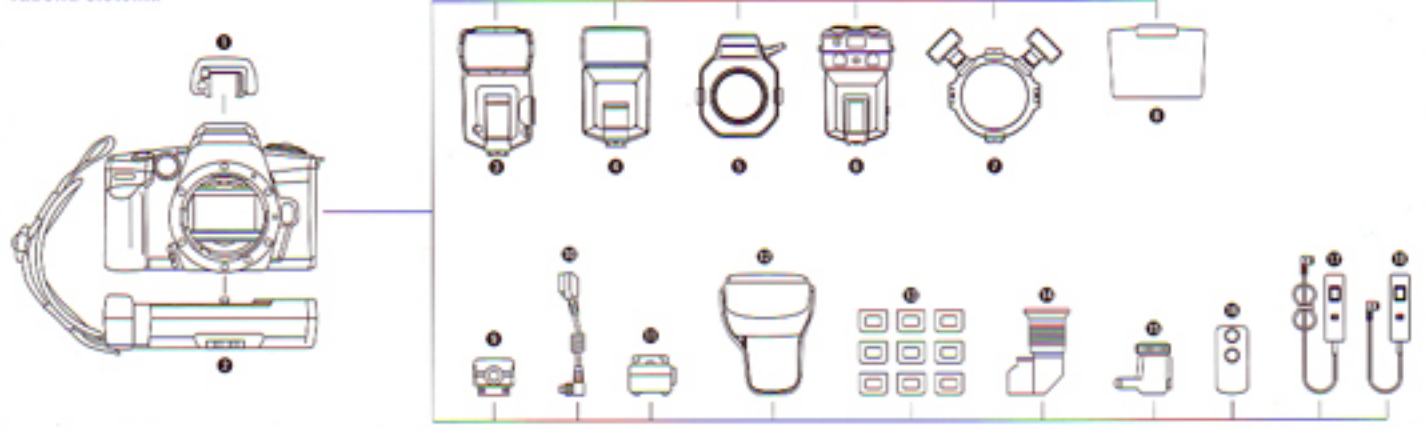
a modifiche senza alcun preavviso.

Il colore delle immagini stampate potrebbe risultare leggermente diverso da quello dei prodotti reali.

Dynax e DiMAGE sono marchi di fabbrica o marchi registrati da Minolta Co. Ltd.

\* Accessorio opzionale utilizzabile solo con Dynax 5 versione GD.

## Tabella sistema



- 1 Conchiglia oculare 2 Unità alimentatrice AA BP-200 3 Flash a Programma 5600HS(D) 4 Flash a Programma 3600HS(D) 5 Flash Macro anulare R1200 (set di illuminazione) 6 Unità di controllo Macro Flash 7 Twin Flash Macro T2400 (set di illuminazione) 8 Diffusore Close up CD-1000 9 Slitta a distanza OS-100 10 Cavo a distanza OC-1100 11 Adattatore slitta flash FS-1100 12 Custodia fotocamera 13 Lente di correzione dioftri
- Mirino Magnifying VN • Mirino angolare • Comando a distanza RC-3 • Comando a distanza RC-1000L • Comando a distanza RC-1000S

Minolta Co., Ltd.

Minolta Europe GmbH

Minolta France S.A.

Minolta (UK) Limited

(Photographic Division)

Minolta Austria Ges. m.b.H.

Minolta Camera Benelux B.V.

Belgium Branch

Minolta (Schweiz) AG

Minolta Svenska AB

Finland Branch

Paul Westheimer A/S

Scandiafilm AS

Minolta Portugal Limitada

Rossi & C. S.p.A.

Minolta Corporation

Head Office

Los Angeles Branch

Minolta Canada Inc.

Head Office

Vancouver Branch

Minolta Hong Kong Limited

Minolta Singapore (Pte) Ltd.

Shanghai Minolta Optical

Products Co., Ltd.

3-13, 2-Chome, Azuchi-Machi, Chuo-Ku, Osaka 541-8556, Japan

Minotaring 11, D-30855 Langenhagen, Germany

365-367, Route de Saint-Germain, F-78424 Carrières-sur-Seine Cedex, France,

S.A. su capital de 60 000 000 F, RCS Versailles B 302695614

Precedent Drive, Rookley,

Milton Keynes, MK 13 8HF, England

Amalienstraße 69-61, 1131 Wien, Austria

Zonnebaan 39, NL-3542 EB Utrecht/P.O. Box 6000, NL-3600 HA Maarssen, The Netherlands

Prins Boudewijnlaan 1, B-2550 Kontich, Belgium

Riedstraße 6, 8953 Dietikon-Zürich, Switzerland

Solna strandväg 3, P.O. Box 9058, S-171 09 Solna, Sweden

Nilttykatu 6, PL 37, SF-02201 Espoo, Finland

Ertvejsvej 33, DK-2610 Rodovre, Denmark

Enebakkeveien 304, N-1188 Oslo 11, Norway

Av. do Brasil 33-A, P-1700 Lisboa, Portugal

Via Ticino, 40, I-50019 Casamiro Sesto Fiorentino (FI), Italia

101 Williams Drive, Ramsey, New Jersey 07446, U.S.A.

11150 Hope Street Cypress, CA 90630, U.S.A.

369 Britannia Road East, Mississauga, Ontario L4Z 2H5, Canada

106-3850 Jacobs Road, Richmond, B.C. V6V 1Y6, Canada

Room 208, 2/F, Eastern Center, 1065 King's Road, Quarry Bay, Hong Kong

10, Teban Gardens Crescent, Singapore 2260

70 Zhong Shan Road (E), Song Jiang County, Shanghai, China

